



Lasy Państwowe

Nadleśnictwo Strzelce Krajeńskie

Informacja o działalności w roku 2025
Plany na rok 2026

www.lasy.gov.pl





Wstęp. Dlaczego przesyłamy Państwu ten raport?

Lasy Państwowe to ogólnopolska organizacja, zarządzająca większością zasobów leśnych kraju. W naszej pieczy znajduje się przeszło 7,6 mln ha gruntów. To ¼ Polski. Nadleśnictwo Strzelce Krajeńskie to jedno z 429 nadleśnictw, które zarządzają lasami na poziomie lokalnym. Dbą o przyrodę, udostępnia lasy dla rekreacji, ale jest też istotnym podmiotem gospodarczym. Dostarcza drewno, które służy nam wszystkim, zatrudnia i generuje miejsca pracy. Jest płatnikiem lokalnych podatków. Szczegółowe dane nt. działalności nadleśnictwa znajdują Państwo na kolejnych stronach.

W tym roku po raz drugi nasza organizacja kieruje tego rodzaju raporty do samorządów gminnych w całej Polsce. Samorzady to nasz naturalny i bliski partner. To Państwo posiadają mandat uzyskany w demokratycznych wyborach, uprawniający do reprezentowania strony społecznej.

Raport traktujemy jako narzędzie w dialogu, który leśnicy chcą prowadzić ze stroną społeczną. Uważamy za oczywiste, że powinni Państwo dowiadywać się o naszej działalności. O jej efektach w minionym roku i o naszych zamierzeniach na rok bieżący. Niech to będzie podstawa do dyskusji na temat sposobów zarządzania lasami, ich wpływu na gospodarkę, klimat i stosunki wodne. O oczekiwaniach społecznych. Stoimy na stanowisku, że debata i konsultacje w środowisku lokalnym mają szczególną wartość. Bo odbywają się w poczuciu odpowiedzialności i realnej oceny skutków podejmowanych decyzji.



Grzegorz Jankowski
Nadleśniczy Nadleśnictwa Strzelce
Krajeńskie



Lasy Państwowe

Część I

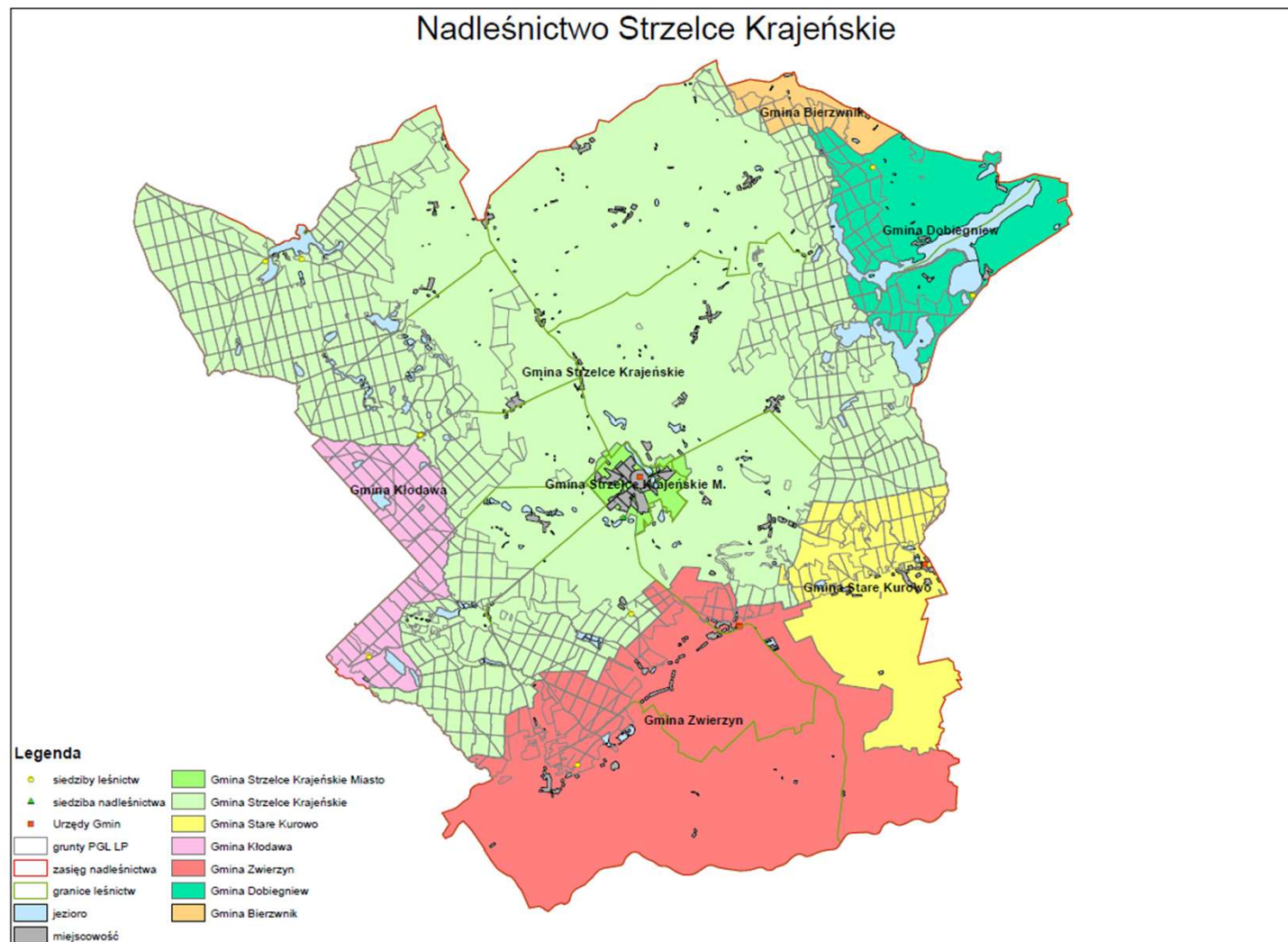
O nadleśnictwie

www.lasy.gov.pl



Lasy Państwowe

Lokalizacja



www.lasy.gov.pl



Zasoby w zarządzie nadleśnictwa

Podstawowe dane statystyczne o zasobach w zarządzie Nadleśnictwa Strzelce Krajeńskie:

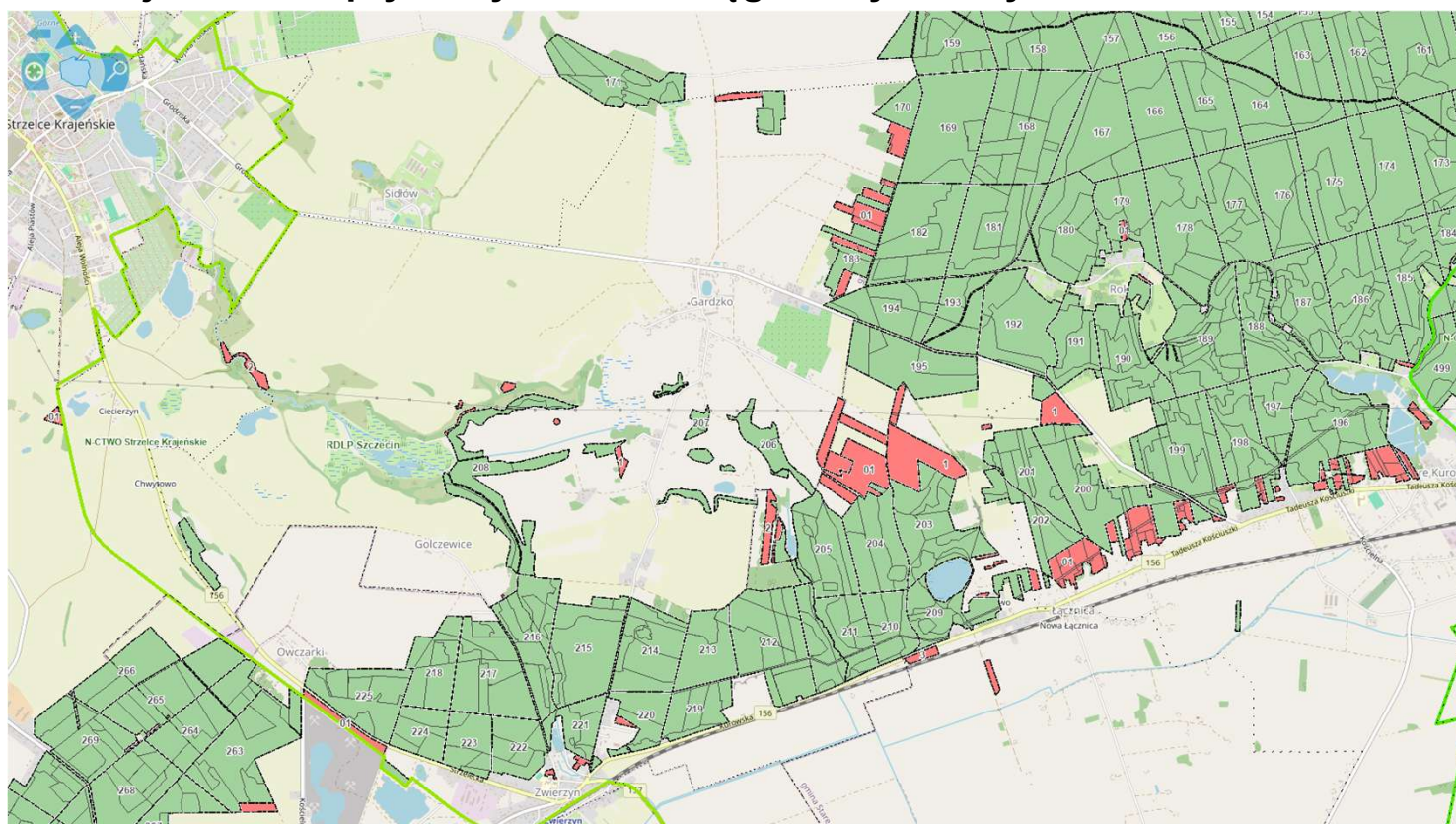
- ❖ Powierzchnia gruntów w zarządzie Nadleśnictwa Strzelce Krajeńskie wynosi **16 657,60 ha**, natomiast powierzchnia lasów wynosi **16 149,68 ha**,
- ❖ Średni wiek drzewostanów wynosi **60 lat**,
- ❖ Gatunkiem głównym jest **sosna stanowiąca 80% powierzchni**, dąb, buk i olcha stanowią łącznie ponad 15%, pozostałe gatunki stanowią prawie 5%.
- ❖ Z dniem 01.01.2026 r. Nadleśnictwo Strzelce Krajeńskie przejęło z Nadleśnictwa Kłodawa nieruchomości o łącznej powierzchni **41,45 ha**.



Lasy Państwowe

Do kogo należą lasy w granicach nadleśnictwa

Przykładowa lokalizacja lasów prywatnych w zasięgu terytorialnym Nadleśnictwa Strzelce Krajeńskie





Do kogo należą lasy w granicach nadleśnictwa

Nadleśnictwo Strzelce Krajeńskie prowadzi nadzór nad gospodarką leśną w lasach niestanowiących własności Skarbu Państwa na podstawie porozumień ze starostwami.

Gmina	Powierzchnia lasów nadzorowanych
Bierzwnik	2,71
Dobiegiew (ob. wiejski)	5,25
Stare Kurowo	72,41
Kłodawa	0
Strzelce Krajeńskie (ob. wiejski i Miasto)	150,86
Zwierzyn	65,38
Razem	296,61



Lasy Państwowe

Certyfikacja gospodarki leśnej

- ❖ Lasy nadleśnictwa objęte są certyfikacją w międzynarodowych systemach: **FSC®** (Forest Stewardship Council ®) oraz **PEFC** (Programme for the Endorsement of Forest Certification Schemes).
- ❖ Certyfikaty potwierdzają, że gospodarka leśna w nadleśnictwie jest prowadzona w parciu o międzynarodowe standardy, zgodnie z zasadą zrównoważonego rozwoju.
- ❖ Prowadzenie gospodarki leśnej poddawane jest okresowym audytom wykonywanym przez firmy zewnętrzne.



Znak odpowiedzialnej
gospodarki leśnej





Infrastruktura nadleśnictwa

- ❖ W skład zasobu nieruchomości Nadleśnictwa (z wyłączeniem gruntów i budynków gospod.) wchodzi:
 - 3 budynki biurowe (aktualna siedziba N-ctwa, podwójna kancelaria leśnictw: Długie i Złotawa, podwójna kancelaria leśnictw Wilanów i Wielisławice),
 - 6 leśniczówek i 4 lokale mieszkalne.
- ❖ Sieć dróg ujętych w Docelowej Sieci Drogowej wynosi ponad **137 km**. Są to drogi strategiczne, główne, boczne i dojazdowe, poza tym do poruszania się po terenie Nadleśnictwa jest ponad **938 km** leśnych szlaków stałych.
- ❖ Systemu monitoringu przeciwpożarowego obejmuje dwie wieże, na których znajdują się kamery ppoż. transmitujące obraz do Punktu Alarmowo Dyspozycyjnego. Na wieży w Strzelcach Kraj. zainstalowane są trzy anteny radioliniowe 5GHz w paśmie nielicencjonowanym.



Infrastruktura nadleśnictwa

- ❖ **Leśne Centrum Ekologiczne w Dankowie** – ogród leśny ze ścieżkami spacerowymi, który wraz z placem zabaw dla dzieci, zadaszonymi ławostołami oraz wiatą dla 80 osób wyposażoną w podstawowe media, stanowi kompleks dydaktyczno – rekreacyjny.
- ❖ **Ścieżka dydaktyczna „Mauzoleum”** – usytuowana bezpośrednio przy ogólnodostępnym miejscu biwakowania w Leśnictwie Buszów (oddz. 24 h) oraz Leśnym Centrum Ekologicznym, wyposażona w urządzenia sprawnościowe i tablice dydaktyczne, jej długość wynosi 800 m.
- ❖ **Liczna infrastruktura turystyczna:** 17 miejsc wypoczynkowych, 4 szlaki rowerowe, 6 szlaków nordic walking, 3 miejsca biwakowania.



Ochrona przeciwpożarowa lasów

- ❖ **Punkt Alarmowo - Dyspozycyjny (PAD)** – znajduje się w siedzibie nadleśnictwa, gdzie prowadzone są obserwacje terenów leśnych na podstawie obrazu przesyłanego z 2 kamer zlokalizowanych na wieżach przeciwpożarowych. Wspiera działania związane z wykrywaniem i szybką reakcją na zagrożenia pożarowe.
- ❖ **Sieć dojazdów pożarowych** – nadleśnictwo dysponuje oznakowaną siecią dojazdów pożarowych, które muszą być utrzymywane w odpowiednim stanie technicznym.
- ❖ **Punkty czerpania wody** – zapewniają zaopatrzenie jednostek gaśniczych w wodę w czasie pożaru. Umiejscowione są w 15 lokalizacjach przy rzekach, jeziorach, a także sztucznie wykopanych zbiornikach.

Łączny koszt ochrony przeciwpożarowej lasów w 2025 roku wyniósł **511 467 zł**.





Przyroda na terenie nadleśnictwa – formy ochrony

OBSZARY CHRONIONEGO KRAJOBRAZU	
Puszcza Drawska	4 619,92 ha
Puszcza Barlinecka	4 884,26 ha
F Bierzwnik	239,21 ha
4-Dolina Warty i Noteci	tylko w zasięgu terytorialnym
OBSZARY NATURA 2000	
Dolina Dolnej Noteci PLB080002	1,39 ha
Lasy Puszczy nad Drawą PLB320016	4 737,86 ha
Puszcza Barlinecka PLB080001	5 975,87 ha
Ostoja Barlinecka PLH080071	6 729,16 ha
Uroczyska Puszczy Drawskiej PLH320046	687,65 ha
PARKI KRAJOBRAZOWE	
Gorzowski Park Krajobrazowy	4 552,89 ha
otulina Gorzowskiego Parku Krajobrazowego	2 690,72 ha
REZERWATY PRZYRODY	
Buki Zdroiskie im. Prof. Lucjana Agapowa	31,77 ha
Mszar Przygielkowy - Długie im. Huberta Jurchyszyna	7,75 ha
Mszar Rosiczkowy koło Rokitna	3,60 ha
Rzeka Przyłęczek	25,59 ha
Wilanów	63,82 ha

UŻYTKI EKOLOGICZNE	
Przy bagnie, Chomętowo, Traszka, Buszów, Dankowskie bagna, Mokre, Wielistawice, Bagna nad Bukiem, Wilanów, Różanki	31,36 ha
STREFY OCHRONY OSTOI, MIEJSC ROZRODU I REGULARNEGO PRZEBYWANIA GATUNKÓW CHRONIONYCH	
9 stref ptaków: sokoła wędrownego, puchacza, bielika, bociana czarnego, rybołowa	354,36 ha
POMNIKI PRZYRODY	
Drzewa pojedyncze - 3 szt. (dąb bezszypułkowy, dąb szypułkowy, jawor)	
Grupy drzew - 2 szt. (buk, żywotnik)	
Głaz narzutowy - 1 szt.	
Złożony wniosek o ustanowienie pomników: aleja (14 drzew dębów) oraz 4 drzewa pojedyncze dębu szypułkowego	
POWIERZCHNIE WYŁĄCZONE Z UŻYTKOWANIA (ekosystemy referencyjne)	
łączna powierzchnia: 971,60 ha	



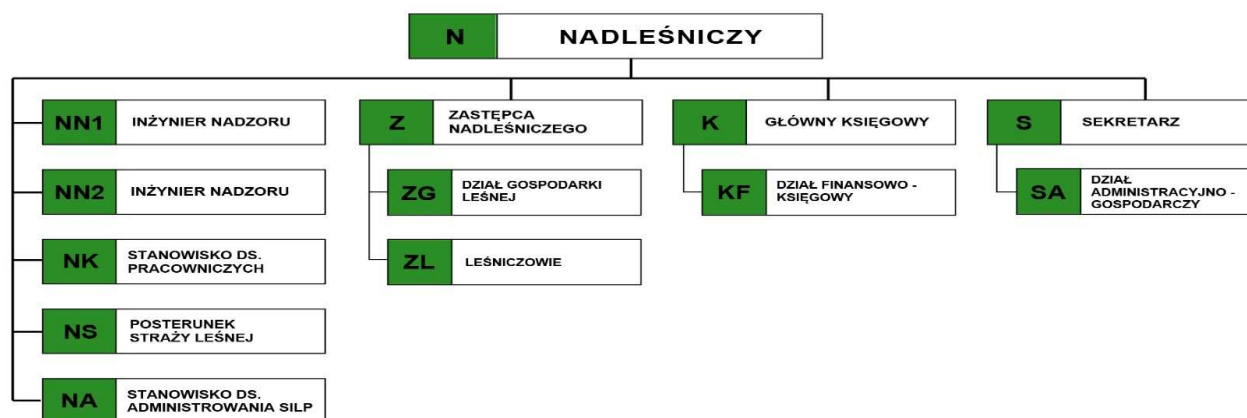
Struktura organizacyjna nadleśnictwa

Liczba pracowników - 48

Liczba leśnictw - 10

ZAŁĄCZNIK NR 1
do Regulaminu Organizacyjnego
Nadleśnictwa Strzelce Krajeńskie

SCHEMAT ORGANIZACYJNY NADLEŚNICTWA STRZELCE KRAJEŃSKIE





Plan urządzenia lasu – podstawa działalności nadleśnictwa

To kluczowy dokument określający zasady gospodarki leśnej i podstawa naszego działania. Opracowany **na 10 lat**. Obejmuje całe nadleśnictwo, ale indywidualne planowanie dotyczy wydzieleń, czyli kilkuhektarowych, jednolitych fragmentów lasu. Takich wydzieleń jest w naszym nadleśnictwie prawie 7 tysięcy.

Plan wykonali specjaliści spoza Lasów Państwowych. Zatwierdził Minister Klimatu i Środowiska.

Plan zawiera opis i ocenę stanu lasu oraz cele, zadania i metody prowadzenia gospodarki leśnej. Proces jego tworzenia i zatwierdzania jest precyzyjnie uregulowany i angażuje różne podmioty oraz społeczeństwo.

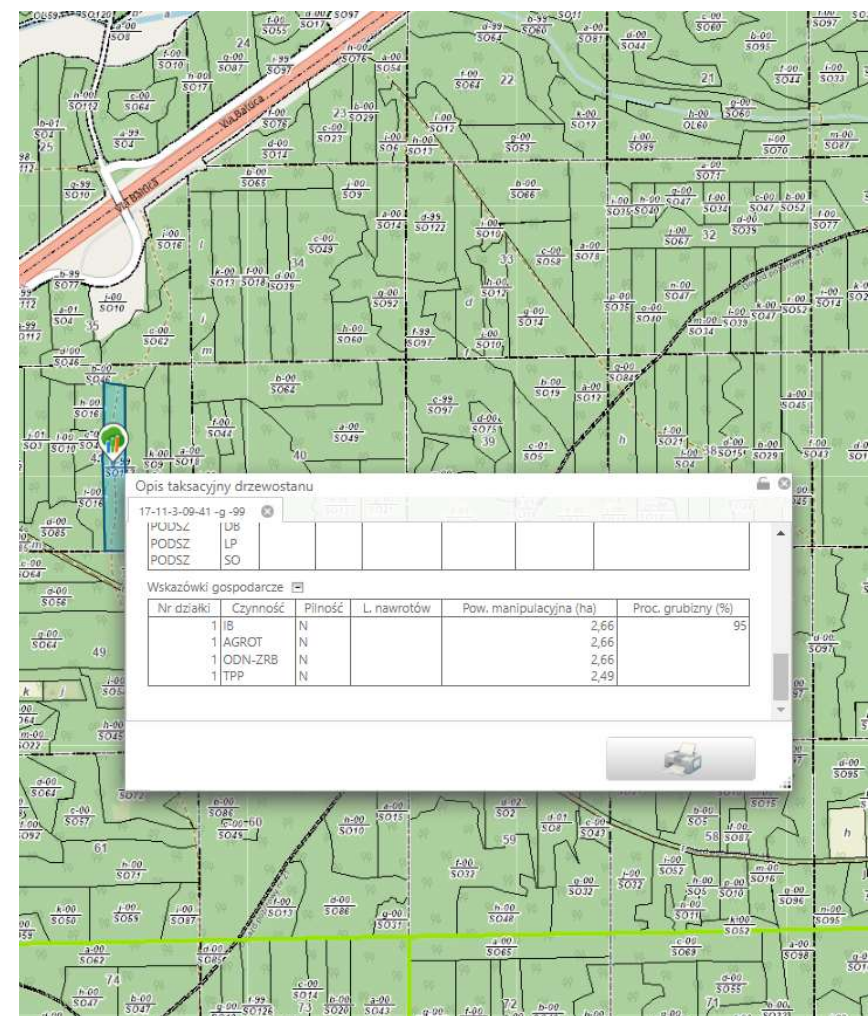
W jakim celu wykonujemy plan?

- **Zrównoważone zarządzanie lasami** – zapewnienie równowagi między ochroną przyrody a użytkowaniem lasów
- **Ochrona ekosystemów leśnych** – uwzględnienie obszarów chronionych i działań na rzecz bioróżnorodności
- **Planowanie pozyskania drewna** – określenie, ile drewna można pozyskać, bez naruszania stabilności lasów
- **Dostosowanie gospodarki leśnej do warunków środowiskowych** – uwzględnienie klimatu, gleby i zasobów wodnych



Plan dostępny dla każdego

- **Działamy transparentnie.** Dlatego przy tworzeniu planu odbywają się konsultacje społeczne. Gotowy plan podlega strategicznej ocenie oddziaływania na środowisku i jest opiniowany przez RDOŚ, IOŚ.
- **Każdy ma wgląd do planu.** Plan urządzenia lasu umieszczamy w internetowym BIP. Do pobrania udostępniamy opis nadleśnictwa (elaborat) i program ochrony przyrody:
<https://www.gov.pl/web/nadleśnictwo-strzelce-krajenskie/plan-urządzenia-lasu>
- **Sprawdź, co zaplanowaliśmy w znanym Ci fragmencie lasu.** Treść planu trafia także do Banku Danych o Lasach (bdl.lasy.gov.pl). Tutaj każdy może zapoznać się z charakterystyką wybranego wydzielenia leśnego i sprawdzić, jakie prace będziemy prowadzić w tym fragmencie lasu.





Jak powstaje plan? Lokalny zespół współpracy

Na etapie sporządzania planu urządzenia lasu powoływany jest Zespół Lokalnej Współpracy, który stanowi grupę doradczą i opiniotwórczą, w szczególności w zakresie lasów o zwiększonej funkcji społecznej.

Zespół składa się z różnych grup interesariuszy: np. grupy samorządowej, naukowej, odbiorców drewna lub lokalnych stowarzyszeń.

W Nadleśnictwie Strzelce Krajeńskie Zespół Lokalnej Współpracy zostanie powołany w 2028 roku, tj. w 9 roku obowiązywania aktualnego Planu Urządzenia Lasu.





Rozmiar zadań zapisanych w planie urządzenia lasu

- ❖ etat miąższościowy użytków rębnych: **574 579 m³**,
- ❖ etat powierzchniowy cięć w użytkowaniu przedrębnym: **10 304,20 ha** wraz z szacunkowym pozyskaniem **426 000 m³**,

Decyzją Dyrektora Generalnego Lasów Państwowych z 16 kwietnia 2026 r. rozmiar pozyskania w użytkowaniu przedrębnym został zwiększony z 426 000 m³ do 466 000 m³ (tj. o 40 000 m³) ze względu na zły stan sanitarny drzewostanów spowodowany przez huraganowe wiatry, gradobicia, susze i występowanie jemioly rozpierzchłej.

- ❖ projektowana powierzchnia zalesień i odnowień: **2 395,10 ha**,
- ❖ projektowana powierzchni pielęgnowania lasu: **12 703,82 ha**.

Aktualny Plan Urządzenia Lasu w Nadleśnictwie Strzelce Krajeńskie obowiązuje od 1 stycznia 2020 roku i został opracowany na 10 lat, tj. **na lata 2020-2029**.



Lasy Państwowe

Część II

**Co się działo w nadleśnictwie –
- podsumowanie roku 2025**

www.lasy.gov.pl



Lasy Państwowe

Pozyskanie drewna gmina Bierzwnik

Użytkowanie rębne – 1 573,92 m³

Użytkowanie przedrębne – 796,74 m³

Użytki przygodne – 43,95 m³

Sortymenty

Drewno wielkowymiarowe – 1 326,33 m³

Drewno średniowymiarowe – 1 005,21 m³

Drewno małowymiarowe – 83,07 m³

Drewno opałowe

S4 (wałki opałowe) – ceny od 40,00 zł do 180,00 zł

M2 (gałęziówka) – cena: 26,98 zł



Lasy Państwowe

Pozyskanie drewna gmina Dobięgniew

Użytkowanie rębne – 2 352,33 m³

Użytkowanie przedrębne – 1 822,39 m³

Użytki przygodne – 258,17 m³

Sortymenty

Drewno wielkowymiarowe – 2 224,66 m³

Drewno średniowymiarowe – 2 066,94 m³

Drewno małymiarowe – 141, 29 m³

Drewno opałowe

S4 (wałki opałowe) – ceny od 40,00 zł do 180,00 zł

M2 (gałęziówka) – cena: 26,98 zł



Lasy Państwowe

Pozyskanie drewna gmina Stare Kurowo

Użytkowanie rębne – 3 434,77 m³

Użytkowanie przedrębne – 2 657,57 m³

Użytki przygodne – 52,62 m³

Sortymenty

Drewno wielkowymiarowe – 2 742,17 m³

Drewno średniowymiarowe – 3 060,85 m³

Drewno małowymiarowe – 342,04 m³

Drewno opałowe

S4 (wałki opałowe) – ceny od 40,00 zł do 180,00 zł

M2 (gałęziówka) – cena: 26,98 zł



Pozyskanie drewna gmina Kłodawa

Użytkowanie ręczne – 1 291,29 m³

Użytkowanie przedrębne – 4 964,40 m³

Użytki przygodne – 123,32 m³

Sortymenty

Drewno wielkowymiarowe – 1 683,62 m³

Drewno średniowymiarowe – 4 581,68 m³

Drewno małowymiarowe – 113,71 m³

Drewno opałowe

S4 (wałki opałowe) – ceny od 40,00 zł do 180,00 zł

M2 (gałęziówka) – cena: 26,98 zł



Pozyskanie drewna gmina Strzelce Krajeńskie (obszar wiejski)

Użytkowanie rębne – 33 729,73 m³

Użytkowanie przedrębne – 34 612,65 m³

Użytki przygodne – 3 074,54 m³

Sortymenty

Drewno wielkowymiarowe – 24 983,63 m³

Drewno średniowymiarowe – 42 347,31 m³

Drewno małowymiarowe – 4 085,98 m³

Drewno opałowe

S4 (wałki opałowe) – ceny od 40,00 zł do 180,00 zł

M2 (gałęziówka) – cena: 26,98 zł



Lasy Państwowe

Pozyskanie drewna gmina Zwierzyn

Użytkowanie rębne – 4 365,74 m³

Użytkowanie przedrębne – 5 568,27 m³

Użytki przygodne – 451,20 m³

Sortymenty

Drewno wielkowymiarowe – 3 091,13 m³

Drewno średniowymiarowe – 6 455,79 m³

Drewno małowymiarowe – 838,29 m³

Drewno opałowe

S4 (wałki opałowe) – ceny od 40,00 zł do 180,00 zł

M2 (gałęziówka) – cena: 26,98 zł



Partnerzy gospodarczy

Usługodawcy – zakłady usług leśnych:

1. Pakiet na leśnictwa Chomętowo, Długie, Złotawa – umowa „**Wykonywanie usług z zakresu gospodarki leśnej na terenie wybranych Nadleśnictw Regionalnej Dyrekcji Lasów Państwowych w Szczecinie w latach 2024, 2025**” realizowana przez Konsorcjum złożone z firm: Zakład Usług Leśnych Przemysław Staszak z siedzibą w Ługach 39, Usługi Leśne Mariusz Szpila z siedzibą w Ogardach 40, 66-500 Strzelce Krajeńskie, Usługi Leśne Łukasz Kasprzak z siedzibą w Zwierzynie 66-542, ul. Strumykowa 4. Koszt zamówienia: **7 382 688,79 zł brutto**.
2. Pakiet na leśnictwa Buszów, Danków – umowa „**Wykonywanie usług z zakresu gospodarki leśnej na terenie Nadleśnictwa Strzelce Krajeńskie w roku 2025**” realizowana przez Konsorcjum złożone z firm: Usługi Leśne Łukasz Kasprzak z siedzibą w Zwierzynie 66-542, ul. Strumykowa 4, Usługi Leśne Zenon Kasprzak z siedzibą w Zwierzynie 66-542, ul. Strumykowa 4. Koszt zamówienia: **2 148 080,58 zł brutto**.
3. Pakiet na leśnictwa Wielisławice, Wilanów – umowa „**Wykonywanie usług z zakresu gospodarki leśnej na terenie wybranych Nadleśnictw Regionalnej Dyrekcji Lasów Państwowych w Szczecinie w latach 2024, 2025**” realizowana przez Konsorcjum złożone z firm: Usługi Leśne Łukasz Kasprzak z siedzibą w Zwierzynie 66-542, ul. Strumykowa 4, Usługi Leśne Zenon Kasprzak z siedzibą w Zwierzynie 66-542, ul. Strumykowa 4. Koszt zamówienia: **4 920 664,57 zł brutto**.
4. Pakiet na leśnictwa Welmin, Sławno, Górki – umowa „**Wykonywanie usług z zakresu gospodarki leśnej na terenie Nadleśnictwa Strzelce Krajeńskie w roku 2025**” realizowana przez firmę Usługi Leśne i Roboty Brukarskie Krzysztof Jurek z siedzibą w Zwierzynie 66-542. Koszt zamówienia: **2 866 520,53 zł brutto**.



Sprzedaż drewna w 2025 roku

- Wielkość sprzedaży do przedsiębiorców – **92 462 m³** do **120 odbiorców**
- Sprzedaż prowadzona w II okresach (6-miesięcznych)
- Najwięksi odbiorcy:
 - BARLINEK INWESTYCJE Sp. z o. o.
 - STEICO Sp. z o. o.
 - SWISS KRONO TEX GmbH
 - KRONOSPAN POLSKA Sp. z o. o.
 - Przedsiębiorstwo usł.-handlowe JANEX
 - CZARNIK ENERGIA Sp. z o. o.
 - PPD HEBAN Sp. z o. o.
 - HOMANIT Krosno Odrzańskie Sp. z o. o.
 - RODENBERG Waldkontor
 - GRYFSKAND Sp. z o. o.
 - Swiss Krono Żary Sp. z o. o.



Odbiorcy lokalni

- PPD HEBAN Sp. z o. o. (Stare Kurowo)
- Przedsiębiorstwo usługowe JANEX (Stare Kurowo)
- PRYMAS Krzysztof Sp. komandytowa (Bierzwnik)
- EKO-LAS Dobiegniew (Dobiegniew)
- TREMAX Tomasz Trela (Strzelce Krajeńskie)
- DREWBUD WRÓŃSCY Sp z o. o. (Wielistawice)
- FP-U Monika Strzelczyk (Buszów)
- PPH POLDREW Sp z o. o. (Zwierzyn)
- BARLINEK INWESTYCJE Sp. z o. o. (Barlinek)
- CZARNIK ENERGIA Sp z o. o. oraz Marcin Czarnik Zakład Wielofunkcyjny (Bierzwnik)



Sprzedaż dla klientów detalicznych (drewno opałowe)

- ❖ W 2025 roku wydano **908 asygnat**, w wyniku czego sprzedano niemal **8 500 m³** drewna dla klientów detalicznych, z czego większość stanowi drewno opałowe dla mieszkańców okolicznych miejscowości.
- ❖ W roku 2026 do sprzedaży detalicznej zaplanowano **8 300 m³**. Masa ta zapewni dostęp do surowca opałowego przy jednoczesnym zachowaniu zrównoważonej gospodarki leśnej.



Hodowla i ochrona lasu

Gmina	Odnowienia (ha)	Zalesienia (ha)	Zabiegi pielęgnacyjne [czyszczenia, trzebieże] (ha)
012 - Bierzwnik	0	0	39,20
015 – Dobiegniew (obszar wiejski)	7,58	0	106,57
032 – Stare Kurowo	7,57	0	74,20
042 - Kłodawa	17,28	0	114,52
044 – Strzelce Krajeńskie Miasto	-	-	-
045 – Strzelce Krajeńskie obszar wiejski	110,48	0,37	1056,33
052 - Zwierzyn	6,32	0	159,35
SUMA	149,23	0,37	1550,17



Hodowla i ochrona lasu

- ❖ Mechaniczne zwalczanie owadów uszkadzających sadzonki: **5,42 ha**,
- ❖ Ograniczanie występowania i rozprzestrzeniania się chorób i szkodników owadzych drzewostanów dojrzałych: **97,79 ha**,
- ❖ Zabezpieczanie upraw i młodników przed szkodami powodowanymi przez zwierzynę łowną: **66,61 ha**.



Ochrona przyrody

1. Na podstawie ustanowionych planów ochrony (PO), planów zadań ochronnych (PZO) oraz planu urządzenia lasu (PUL) bieżącemu wykonaniu podlegają zadania, w których podmiotem odpowiedzialnym za wykonanie jest nadleśnictwo.
2. Bieżące monitorowanie lasów o szczególnych kryteriach (HCVF), gromadzenie informacji o nowych stanowiskach i obserwacjach gatunków objętych ochroną gatunkową, przeglądy poszczególnych form ochrony przyrody.
3. Realizacja wytycznych określających wymagania dobrych praktyk w zakresie gospodarki leśnej.
4. Wyznaczanie obszarów leśnych cennych przyrodniczo i ważnych społecznie (w tym tzw. „starolasów”).
5. Zgodnie z Przejściowym Standardem Odpowiedzialnej Gospodarki Leśnej FSC dla Polski wyznaczanie obszarów o szczególnych wartościach ochronnych i powierzchni referencyjnych.
6. Przystąpiono do realizacji projektu „Razem dla natury” – ochrona gatunków i siedlisk na terenach cennych przyrodniczo FENX.01.05-IW.01-003/24. Wykonane prace na pow. 3,25 ha polegały na usunięciu drzew i krzewów z powierzchni siedliska przyrodniczego 7140 (torfowiska przejściowe i trzęsawiska) wraz z usunięciem pozyskanej biomasy.
7. Dokonano wymiany platformy lęgowej (koszt 2 400 zł), współfinansowanej przez Nadleśnictwo i Regionalną Dyрекcję Ochrony Środowiska w Gorzowie Wlkp.



Ochrona przyrody

W ramach trwałości projektów:

„Obszary Natura 2000 szansą wzbogacenia bioróżnorodności Puszczy Gorzowskiej”

- ✓ w ramach zadania „Obsługa i kontrola pułapek żywołownych oraz utylizacja odłowionych gatunków inwazyjnych na terenie Nadleśnictwa Strzelce Krajeńskie” przeprowadzono monitoring oraz odłów gatunków inwazyjnych, koszt 21 648 brutto finansowane ze środków własnych nadleśnictwa;
- ✓ w ramach zadania „Powstanie szlaku pieszo-rowerowego „Puszczy Gorzowskiej” (modernizacja i powstanie nowej infrastruktury pieszo-rowerowej) dokonywano bieżących konserwacji powstałej infrastruktury.



Lasy Państwowe

Gospodarowanie gruntami

- ❖ grunty przejęte z zasobów KOWR w 2025 roku – łączna pow. 1,58 ha – teren Gminy Strzelce Krajeńskie.

Nadleśnictwo Strzelce Krajeńskie jest zainteresowane zakupem lasów lub gruntów przeznaczonych do zalesienia na podstawie art. 37 ustawy z dnia 28 września 1991 r. o lasach (Dz. U. z 2025 poz. 567 z późn. zm.).



Działania na rzecz społeczności lokalnych

Podsumowanie działalności edukacyjnej: współpraca z blisko 34 podmiotami (szkoły, świetlice, stowarzyszenia itp.)

Forma edukacji	Ogółem			w tym:			
	Liczba zajęć ³	Liczba uczestników	Udział % uczestników	Dzieci przedszkolne 3 do 6 lat	Dzieci i młodzież szkół podstawowych 7-15 lat	Młodzież szkół ponadpodstawowych 16-19 lat	Studenci i dorośli, powyżej 19 lat
Zajęcia terenowe i wycieczki z przewodnikiem	10	446	20,3	91	75		280
Zajęcia w izbie leśnej nadl.	8	243	11,1	28	25		190
Spotkania z leśnikiem w szkołach/przedszkolach	15	543	24,7	78	400	50	15
Spotkania edukacyjne z leśnikiem poza szkołą (w Domu Kultury, Muzeum, Urzędzie Gminy itp.)	9	469	21,4	332	20		117
Konkursy leśne (wiedzy, plastyczne, literackie itp.) ²	2	44	2,0		44		
Akcje, imprezy okolicznościowe	6	450	20,5	18	312	20	100
Wystawy edukacyjne			0,0				
Razem	X	2 195	100,0				
Inne, np. festyny, targi itp. ¹	X	500		X	X	X	X



Działania na rzecz społeczności lokalnych

- ❖ Utrzymanie infrastruktury turystycznej: miejsc odpoczynku, miejsc postoju.
- ❖ Sprzątanie terenów leśnych z odpadów.
- ❖ Usuwanie drzew niebezpiecznych przy drogach publicznych (krajowej, wojewódzkich, gminnych), szlakach i obiektach turystycznych, w bezpośrednim sąsiedztwie zabudowań.



Finanse

- ❖ **Podatki i opłaty lokalne:** łączna kwota **697 748 zł**, w tym:
 - podatek leśny: 677 704 zł,
 - podatek rolny: 435 zł,
 - podatek od nieruchomości: 19 609 zł.
- ❖ Obowiązkowa wpłata ze sprzedaży drewna na drogi samorządowe: **533 712 zł**
- ❖ VAT: 4 208 496 zł
- ❖ Przychody nadleśnictwa: 28 234 450 zł
- ❖ Koszty nadleśnictwa: 27 630 051 zł

Gmina	Podatek leśny	Podatek rolny	Podatek od nieruchomości
Bierzwnik	11 271		
Dobiegiew Ob. Wiej.	43 729		243
Stare Kurowo	41 476	5	1 691
Kłodawa	63 054		175
Strzelce Krajeńskie (ob. wiejski i Miasto)	467 683	422	16 188
Zwierzyn	50 491	8	1 312
SUMA	677 704	435	19 609



Zagrożenia i przeciwdziałanie zagrożeniom

- rozmiar pozyskania sanitarnego: ogółem **7 225 m³**, w tym 6 712 m³ igł., 513 m³ liść.
- ogólna kondycja zdrowotna upraw i młodników utrzymuje się na stabilnym, zadowalającym poziomie, a rozmiar szkód jest gospodarczo znośny, choć występujący od lat **deficyt wody opadowej** jest coraz bardziej zauważalny; odnotowano objawy chorobowe spowodowane przez **opieńkową zgnilizną korzeni** oraz **zamieranie pędów sosny** wynikające z działalności grzyba *Sphaeropsis sapinea* (dotychczas występujące w d-stanach dojrzałych);
- w starszych drzewostanach w efekcie istotnego deficytu wody opadowej w latach 2018 – 2019 doszło do silnego osłabienia kondycji, które w 2025 roku utrzymywało się lub utrudniało powrót do właściwego stanu zdrowotnego, a co za tym idzie – **podwyższony poziom zagrożenia od szkodników wtórnych**. Dodatkowo w drzewostanach z udziałem sosny od kilku lat utrzymuje się ogólne osłabienie wynikające z działalności grzyba *Sphaeropsis sapinea* (Fr.), przy obecności pełnego spektrum szkodników wtórnych. Obserwowana jest również **silna presja jemioli** na drzewach gatunków lasotwórczych.
- Informacja o **przebudowie drzewostanów** – 0,76 ha (odnowienie powierzchni, gdzie drzewostan był usuwany ze względu na zły stan zdrowotny i sanitarny).



Lasy Państwowe

Część III

**Co będzie się działo w nadleśnictwie?
plany 2026**

www.lasy.gov.pl

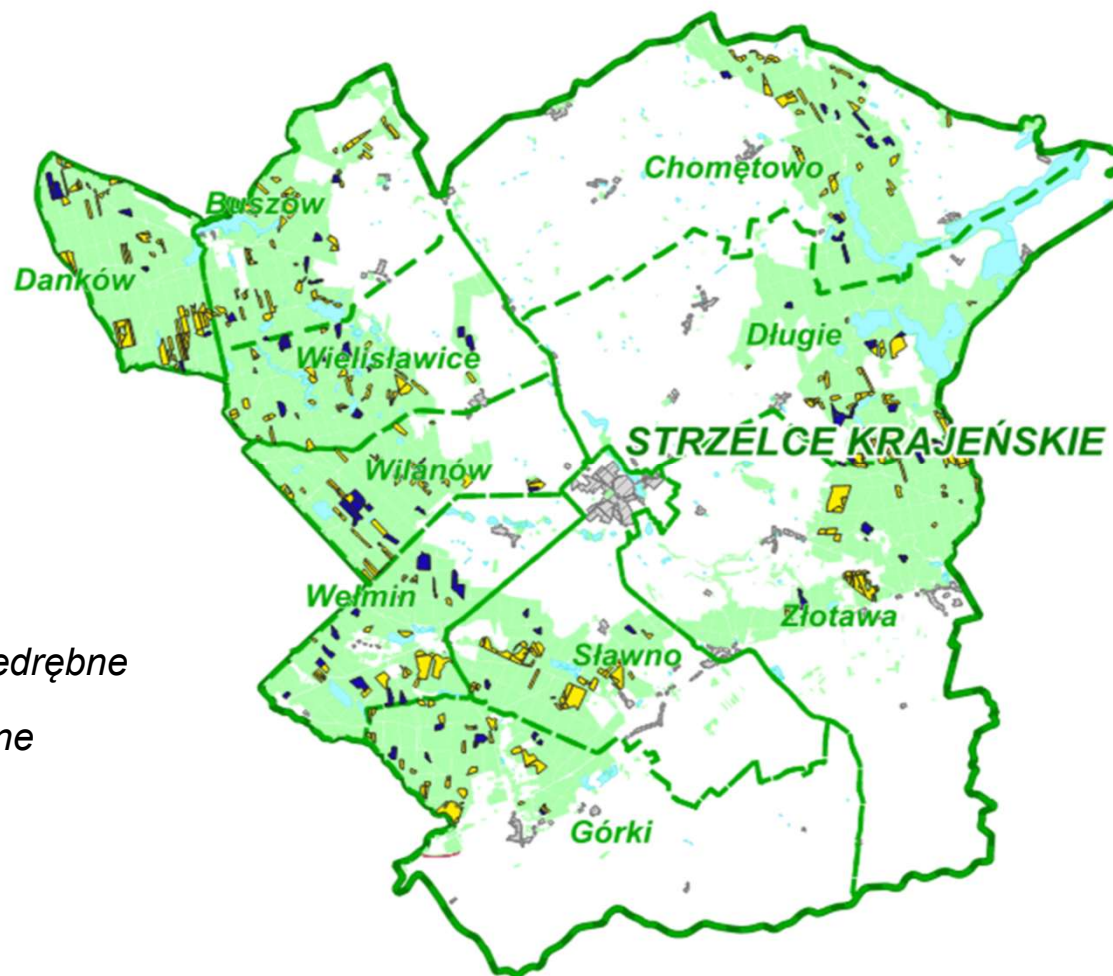




Planowane pozyskanie drewna w 2026 roku

GMINA	Rębne (m ³)	Przedrębne (m ³)	Przygodne (m ³)	Razem (m ³)
012 - Bierzwnik	557	560	86	1 203
015 - Dobiegniew Ob. wiej.	3343	592	302	4 237
032 - Stare Kurowo	2 819	2 502	409	5 730
042 - Kłodawa	3 833	2 670	500	7 003
045 - Strzelce Krajeńskie Ob. wiej.	34 905	36 497	5 489	76 891
052 - Zwierzyn	840	2 815	281	3 936
SUMA	46 297	45 636	7 067	99 000



Planowane pozyskanie drewna w 2026 roku



-  – użytkowanie przedrębne
-  – użytkowanie rębne



Planowana sprzedaż w 2026 roku

- ❖ Przewidywana wielkość sprzedaży do przedsiębiorców – **87 780 m³**.
- ❖ Sprzedaż prowadzona w ramach **2 przetargów** – każdy obejmujący umowy na pół roku, tj. od 1 stycznia do 30 czerwca oraz od 1 lipca do 31 grudnia.
- ❖ Całkowita wielkość sprzedaży – **96 080 m³** (sprzedaż detaliczna oraz dla przemysłu drzewnego) – zmniejszenie o około 2 700 m³ względem roku 2025 – wynika to z ograniczenia cięć w Nadleśnictwie Strzelce Krajeńskie oraz wprowadzenia form ochrony drzewostanów, w szczególności tych użytkowanych rębnie.



Inne zadania gospodarcze

Gmina	Odnowienia (ha)	Zalesienia (ha)	Suma
012 – Bierzwnik	4,71	0	4,71
015 – Dobiegiew Ob. Wiej.	5,60	0	5,60
032 – Stare Kurowo	15,67	0	15,67
042 – Kłodawa	10,69	0	10,69
044-Strzelce Krajeńskie Miasto	-	-	-
045 – Strzelce Krajeńskie Ob. Wiej.	95,19	0	95,19
052 – Zwierzyn	5,34	0	5,34
SUMA	137,20	0	137,20

Nie planuje się zabiegów zwalczających chemicznie owadów. Stawiając na systematyczną obserwację i zabiegi profilaktyczne higieny sanitarnej lasu, wszelkie zabiegi ograniczające populacje szkodników będą bardzo dogłębnie przeanalizowane.



Współpraca, ochrona przyrody, wydarzenia

- ❖ Nadleśnictwo Strzelce Krajeńskie jest otwarte na współpracę i w miarę swych możliwości dopomoże wszelkim podmiotom, które zwrócą się o pomoc w organizacji wyjazdów do lasu lub innych form edukacyjnych; oferta edukacyjna dostępna jest na stronie internetowej w zakładce *Edukacja*.
- ❖ **Lasy cenne przyrodniczo**: wyznaczenie (w trakcie weryfikacji) obszarów cennych przyrodniczo i/lub ważnych społecznie przeznaczonych do wyłączenia z gospodarki leśnej (ok. 875 ha) oraz obszarów cennych przyrodniczo i/lub ważnych społecznie przeznaczonych do modyfikacji gospodarki leśnej.
- ❖ Weryfikacje terenowe **projektowanych rezerwatów przyrody** Bagno Niwy i Gardzka Struga - planowana pow. ok. 60 ha.
- ❖ Kontynuacja projektu „**Razem dla natury**” – ochrona gatunków i siedlisk na terenach cennych przyrodniczo FENX.01.05-IW.01-003/24. Do wykonania prace na pow. 4,95 ha polegające na usunięciu drzew i krzewów z powierzchni siedliska przyrodniczego 7140 (torfowiska przejściowe i trzęsawiska) wraz z usunięciem pozyskanej biomasy.



Inwestycje

- ❖ Wykonanie 1 km drogi asfaltowej do miejscowości Puszczykowo;
- ❖ Wykonanie dokumentacji projektowej dla zadań:
 - Przebudowa drogi leśnej nr 20 w Leśnictwach Długie – Złotawa,
 - 5 zamierzeń budowlanych w postaci placów składowo-manewrowych przy drogach:
 - Budowa placu składowego przy drodze nr 71 w leśnictwie Wełmin,
 - Budowa placu składowego przy drodze nr 75 w leśnictwie Wełmin,
 - Budowa placu składowego przy drodze nr 23 w leśnictwie Złotawa,
 - Budowa placu składowego przy drodze nr 25 i 26 w leśnictwie Złotawa,
 - Budowa placu manewrowo-składowego przy drodze nr 3 w leśnictwie Chomętowo.



Lasy Państwowe

Kontakt

Nadleśnictwo Strzelce Krajeńskie

al. Piastów 11B

66-500 Strzelce Krajeńskie

strzelce@szczecin.lasy.gov.pl

Strona internetowa: <https://strzelcekrajeńskie.szczecin.lasy.gov.pl/>

Media społecznościowe: <https://www.facebook.com/people/Nadle%C5%9Bnictwo-Strzelce-Kraje%C5%84skie/61578653126049/>

Konsultant ds. kontaktów społecznych

Daniel Rogowski

Zastępca Nadleśniczego

tel. 691 103 108

daniel.rogowski@szczecin.lasy.gov.pl

www.lasy.gov.pl