



Las Państwowe

100 LAT
1924-2024
Lasów Państwowych

Nadleśnictwo Kłodawa

Informacja o działalności w roku 2025

Plany na rok 2026



Siedziba Nadleśnictwa Kłodawa



Dlaczego przesyłamy Państwu ten raport?

Las Państwowe to ogólnopolska organizacja, zarządzająca większością zasobów leśnych kraju. W naszej pieczy znajduje się przeszło 7,6 mln ha gruntów. To ¼ Polski. Nadleśnictwo Kłodawa to jedno z 429 nadleśnictw, które zarządzają lasami na poziomie lokalnym. Dba o przyrodę, udostępnia lasy dla rekreacji, ale jest też istotnym podmiotem gospodarczym. Dostarcza drewno, które służy nam wszystkim, zatrudnia i generuje miejsca pracy. Jest płatnikiem lokalnych podatków. Szczegółowe dane nt. działalności nadleśnictwa znajdują Państwo na kolejnych stronach.

W tym roku po raz drugi nasza organizacja kieruje tego rodzaju raporty do samorządów gminnych w całej Polsce. Samorzady to nasz naturalny i bliski partner. To Państwo posiadają mandat uzyskany w demokratycznych wyborach, uprawniający do reprezentowania strony społecznej.

Raport traktujemy jako narzędzie w dialogu, który leśnicy chcą prowadzić ze stroną społeczną. Uważamy za oczywiste, że powinni Państwo dowiadywać się o naszej działalności. O jej efektach w minionym roku i o naszych zamierzeniach na rok bieżący. Niech to będzie podstawa do dyskusji na temat sposobów zarządzania lasami, ich wpływu na gospodarkę, klimat i stosunki wodne. O oczekiwaniach społecznych. Stoimy na stanowisku, że debata i konsultacje w środowisku lokalnym mają szczególną wartość. Bo odbywają się w poczuciu odpowiedzialności i realnej oceny skutków podejmowanych decyzji.

Tadeusz Szyszko
Nadleśniczy
Nadleśnictwa Kłodawa



Las Państwowe



Część I

O Nadleśnictwie



Zmiana zasięgu terytorialnego od 2026 r.

Nadleśnictwo Kłodawa przejęło od Nadleśnictwa Bogdaniec **44 działki ewidencyjne** położone w obrębie Santocko o **łącznej powierzchni 500,0275 ha**.

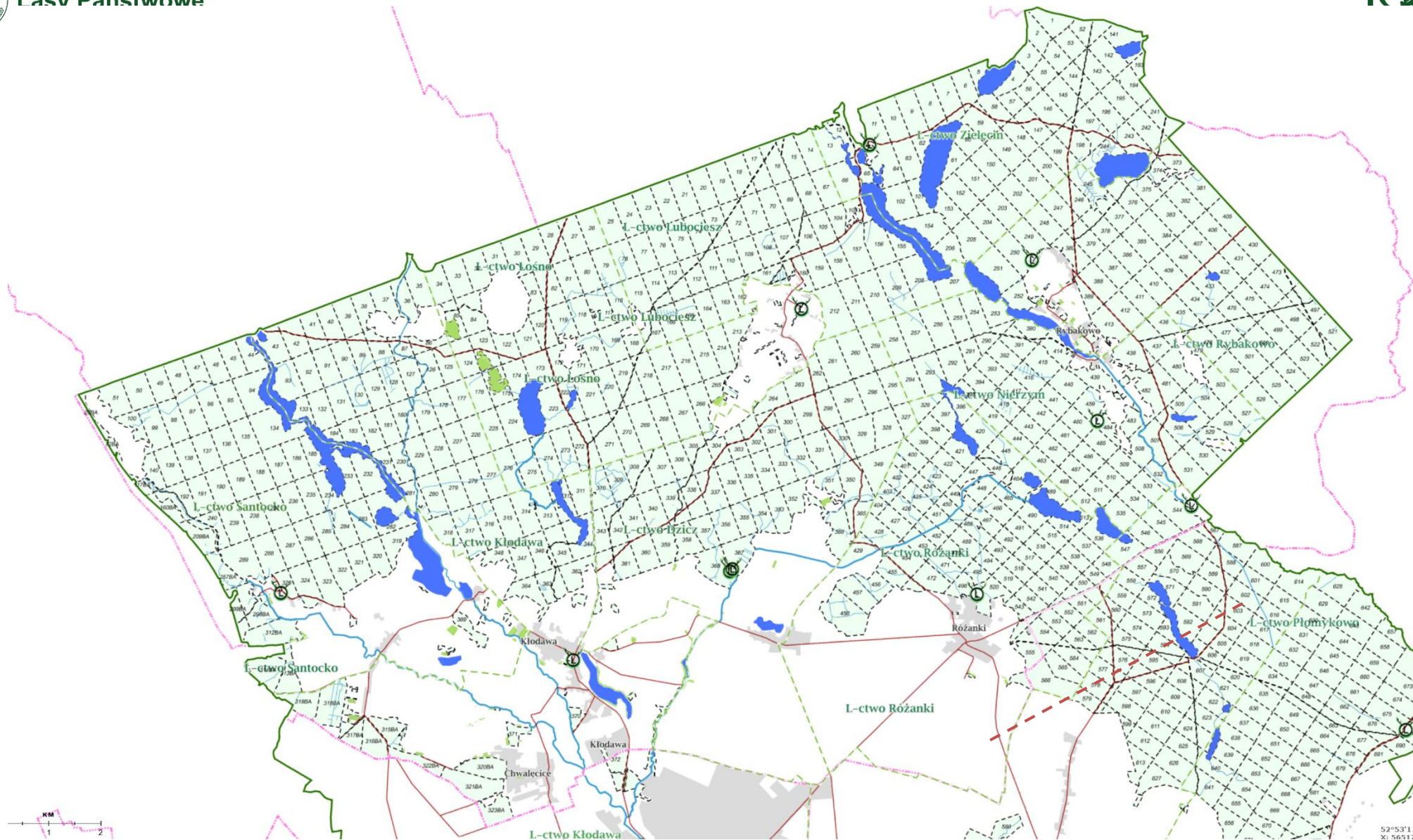
W uproszczeniu — zachodnią granicę nadleśnictwa wyznacza obecnie droga ekspresowa **S3**.

Nadleśnictwo Kłodawa przekazało do Nadleśnictwa Strzelce Krajeńskie **11 działek ewidencyjnych** z obrębu Górki Noteckie (gmina Zwierzyn) o **łącznej powierzchni 41,4492 ha**.

Po zmianach Nadleśnictwo Kłodawa zarządza gruntami położonymi na terenie **trzech gmin: Kłodawa, Santok oraz miasta Gorzów Wielkopolski**.

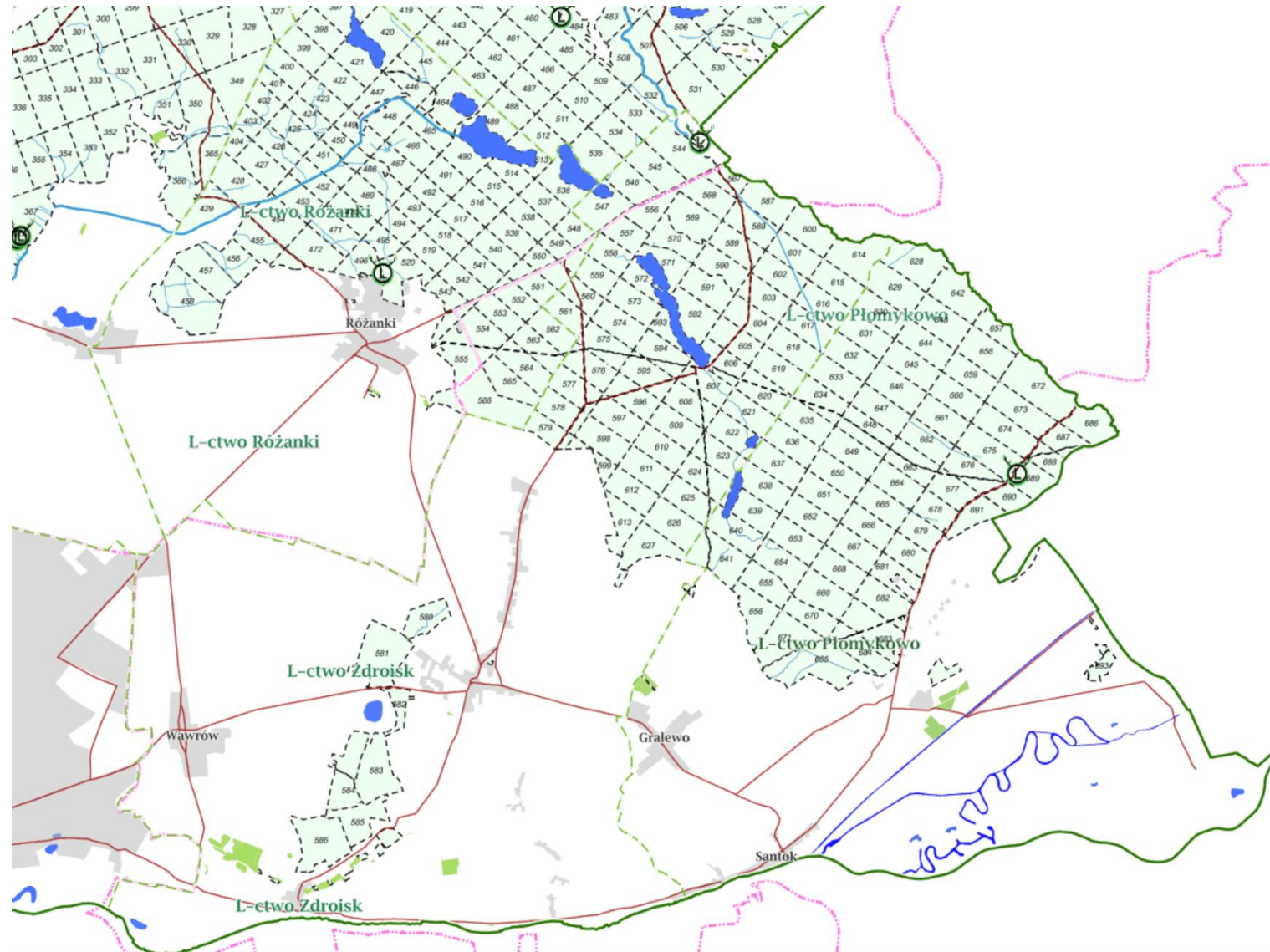


Lokalizacja – Gmina Kłodawa



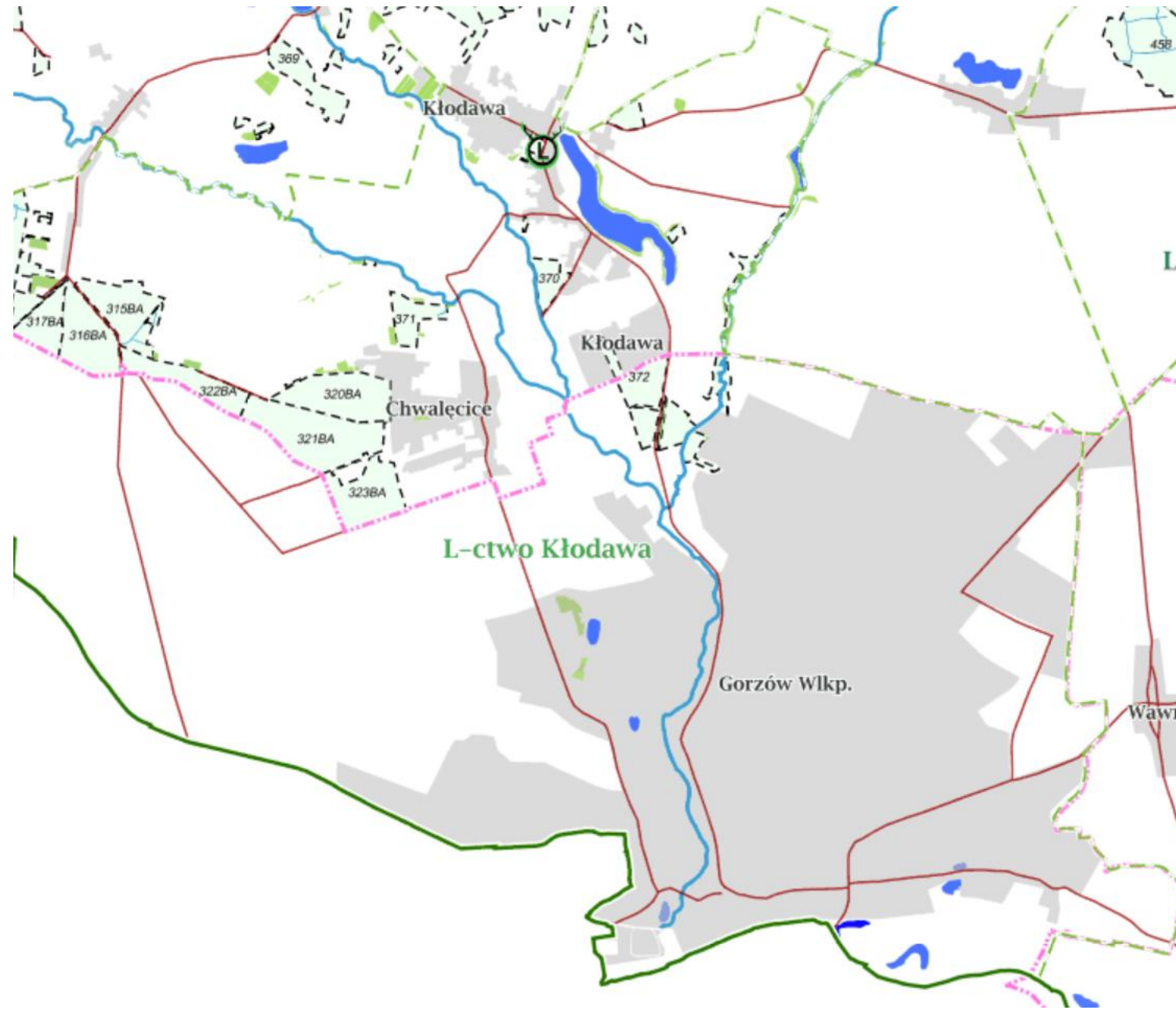


Lokalizacja – Gmina Santok





Lokalizacja – Miasto Gorzów Wlkp.





Podstawowe dane statystyczne o zasobach w zarządzie :

- powierzchnia łączna gruntów w zarządzie Nadleśnictwa Kłodawa: 18 375 ha,
- w tym lasy 17 895 ha

	Gmina Kłodawa	Gmina Santok	Gmina Zwierzyn*	Miasto Gorzów Wlkp.
Łączna powierzchnia:	15 047,13 ha	3 292,3 ha	41,45 ha	35,16 ha
w tym lasów:	14 635,74 ha	3 228,72 ha	40,74 ha	30,18 ha
średni wiek:	65 lata	63 lat	42 lata	89 lat
skład gatunkowy:	So – 69,11 %, Bk – 12,76%, Ol, Brz – 18,13 %	So – 82,15%, Bk – 5,38 %;	So – 65,52 %, Ol, Db.s., Db.b., Brz – 34,48%;	So – 78,3 %, Kl–8,85 %,



- biuro Nadleśnictwa, Korsakówka, baza sprzętu ppoż., magazyn na szkółce leśnej, garaże
- 11 leśniczówek;
- system ochrony ppoż.:

punkt alarmowo-dyspozycyjny, wieża z kamerą monitorującą zlokalizowaną w miejscowości Lipy;

- obiekty edukacyjne, urządzenia służące rekreacji i turystyce:

Korsakówka, ścieżka edukacyjna przy Nadleśnictwie, Punkt edukacji leśnej w leśnictwie Nierzym, Ścieżka dydaktyczna nad Jeziorem Sulemińskim, Marzęcin, Ścieżka dydaktyczna nad jeziorem Grabino, Punkt edukacji leśnej w leśnictwie Różanki, Punkt edukacji leśnej w Mszańcu. Miejsca postoju pojazdów i miejsca odpoczynku.









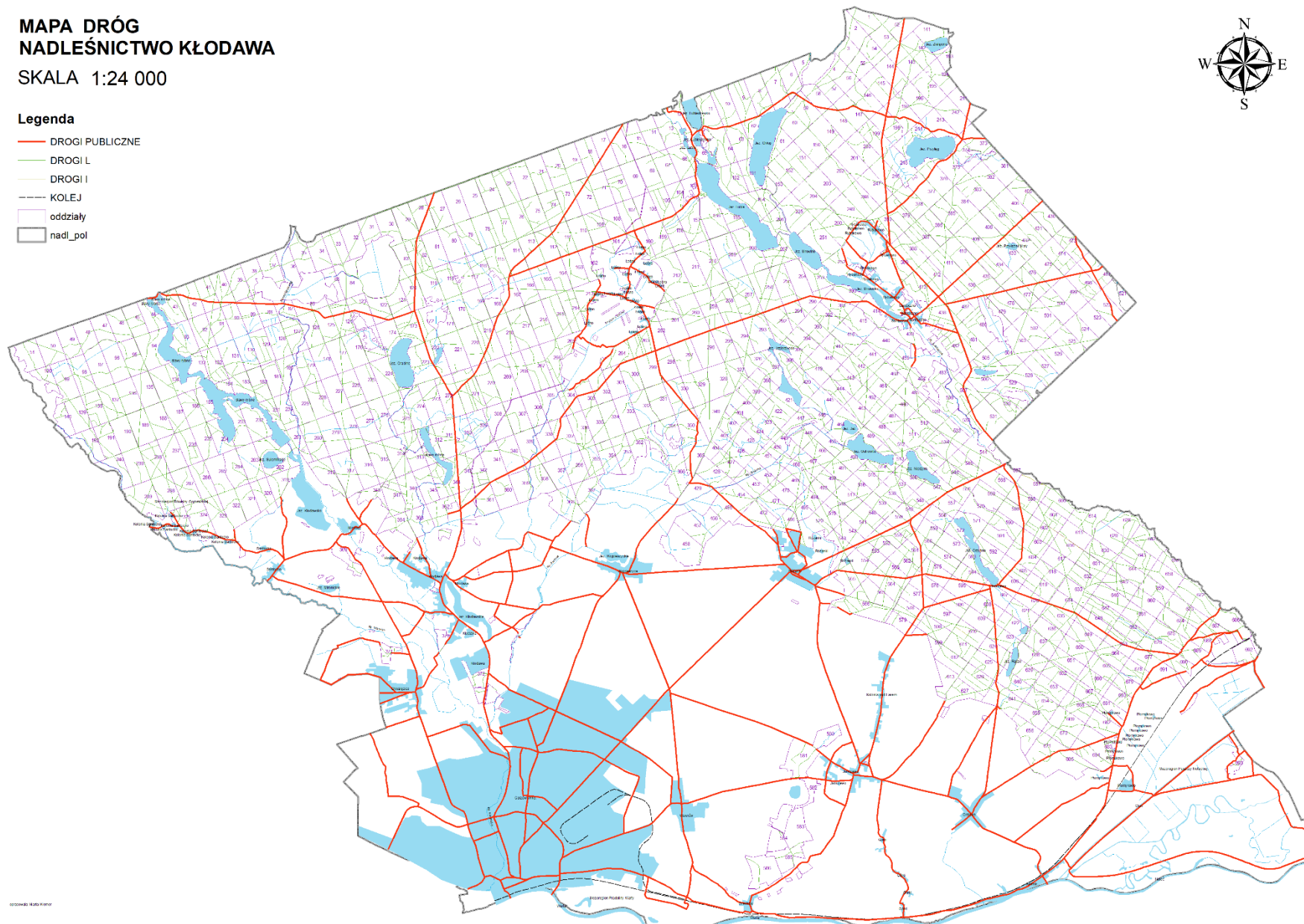
Mapa dróg zlokalizowanych na terenie Nadleśnictwa Kłodawa, po których można poruszać się pojazdami silnikowymi.

MAPA DRÓG NADLEŚNICTWO KŁODAWA

SKALA 1:24 000

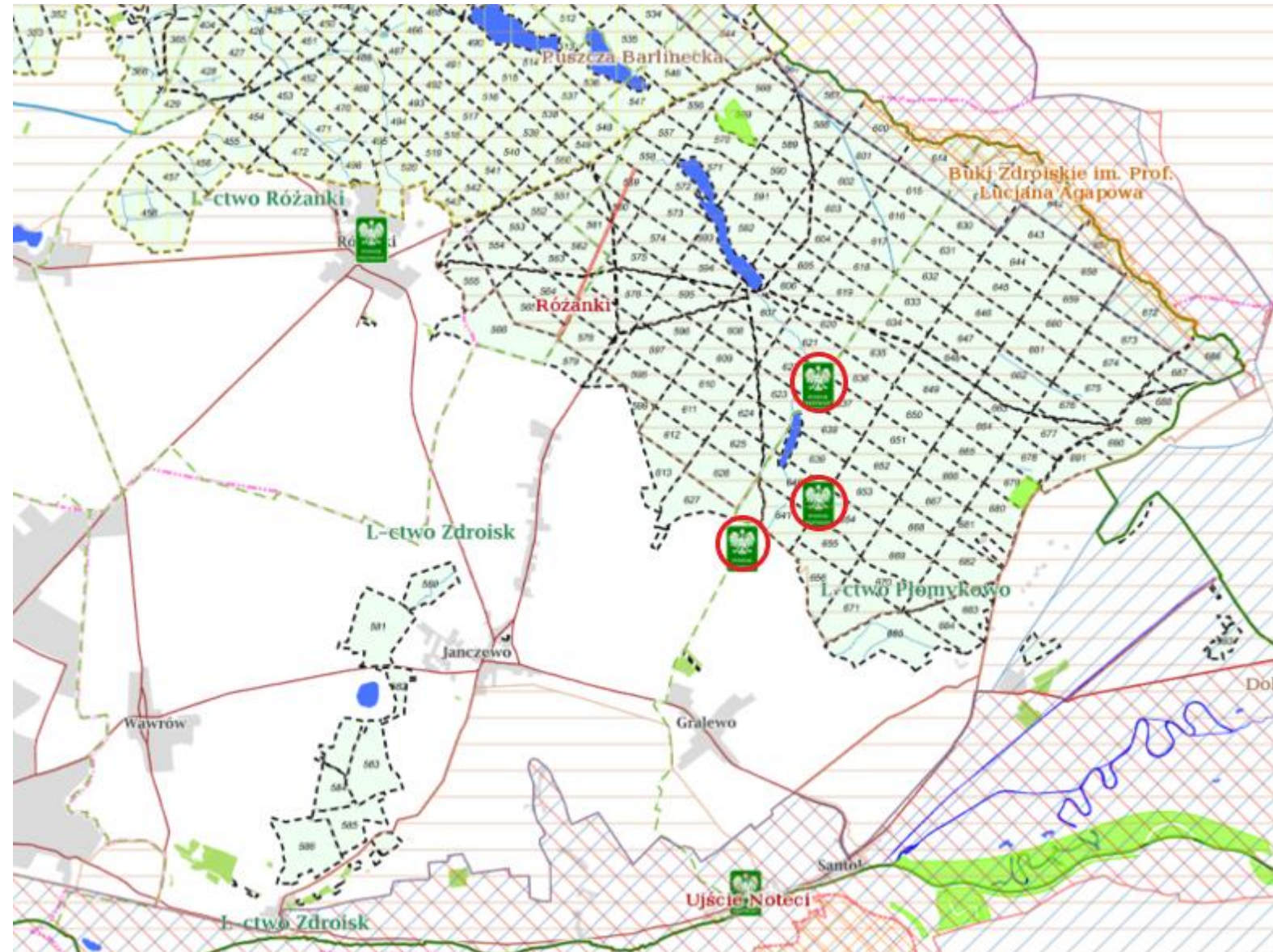
Legenda

-  DROGI PUBLICZNE
-  DROGI L
-  DROGI I
-  KOLEJ
-  oddziały
-  nadl_pol



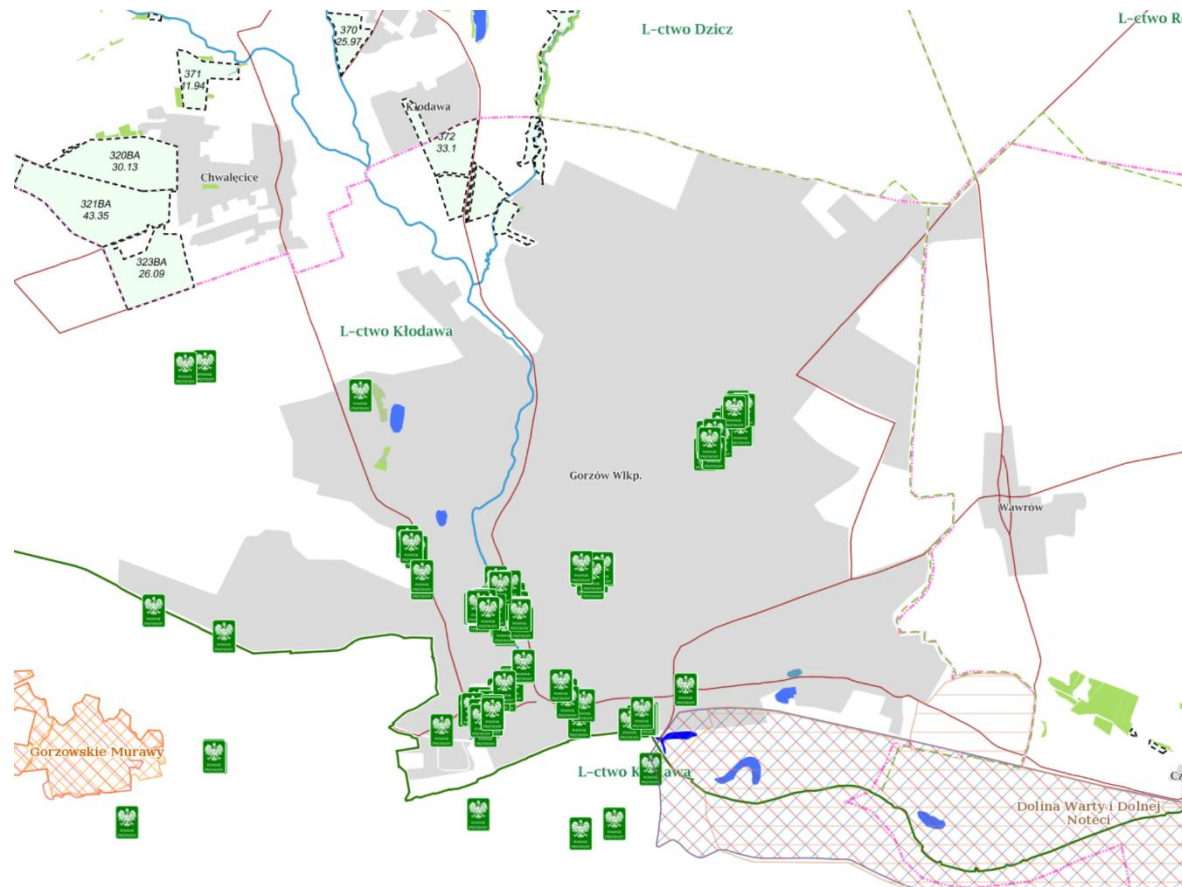


Przyroda na terenie nadleśnictwa – Gmina Santok





Przyroda na terenie Nadleśnictwa – M. Gorzów



Brak form ochrony przyrody na gruntach leśnych w zasobach M. Gorzów Wlkp.



Rezerваты Przyrody:

„Dębina”: powierzchnia 12,20 ha, zlokalizowany na terenie leśnictwa Kłodawa;

„Rzeka Przyłęzek”: powierzchnia 35,08 ha (w Nadleśnictwie Kłodawa 9,49 ha)

„Buki Zdroiskie im. Prof. Lucjana Agapowa”: powierzchnia 75,57 ha (w Nadleśnictwie Kłodawa 46,34 ha)

Torfowiska Andromedy”: powierzchnia 9,99 ha oraz otulina 18,08 ha, zlokalizowany na terenie leśnictwa Santocko, powstał 17.04.2025 r.

Park Krajobrazowy:

„Gorzowski Park Krajobrazowy” w Nadleśnictwie Kłodawa zajmuje pow. 6 939 ha, a jego otulina 7 489 ha

Obszar Chronionego Krajobrazu:

„Puszcza Barlinecka” jej część tj. 10 337 ha przypada Nadleśnictwu Kłodawa, a ogólna pow. 26 672 ha.

„Dolina Warty i Dolnej Noteci” 28 ha na terenie Nadl. Kłodawa

Obszary Natura 2000:

„Puszcza Barlinecka PLB080001” na Nadleśnictwo Kłodawa przypada powierzchnia 8 239 ha;

„Ostoja Barlinecka PLH080071” na Nadleśnictwo Kłodawa przypada powierzchnia 8 204 ha;

„Dolina Dolnej Noteci PLB080002” na Nadleśnictwo Kłodawa przypada powierzchnia 20,29 ha.

Pomniki Przyrody:

Na terenie Nadleśnictwa Kłodawa zlokalizowane są 3 pomnikowe drzewa oraz 2 obiekty przyrody nieożywionej. W 2025 roku złożone zostały wnioski do Rady Gminy Kłodawa o ustanowienie 7 pomników.

Użytki Ekologiczne:

„Torfowisko Górne” – powierzchnia 3,62 ha

„Torfowisko Dolne” – powierzchnia 3,37 ha

„Bagna” – powierzchnia 6,40 ha

„Gralewo” – powierzchnia 1,94 ha

„Kłociowisko” – powierzchnia 9,75 ha



Pomnik przyrody: Głaz narzutowy



Rezerwat przyrody: Dębina



Użytek ekologiczny: Bagna



Młode Rybołowy obrączkowane w czerwcu 2024 r.

www.lasy.gov.pl



Przygielka biała i Turzycyca nitkowata



Rosiczka okrągłolistna



Użytek ekologiczny: Kłociowisko



Rezerwat przyrody: Torfowiska
Andromedy

www.lasy.gov.pl



Pomnik przyrody: Buk ok. 180 lat

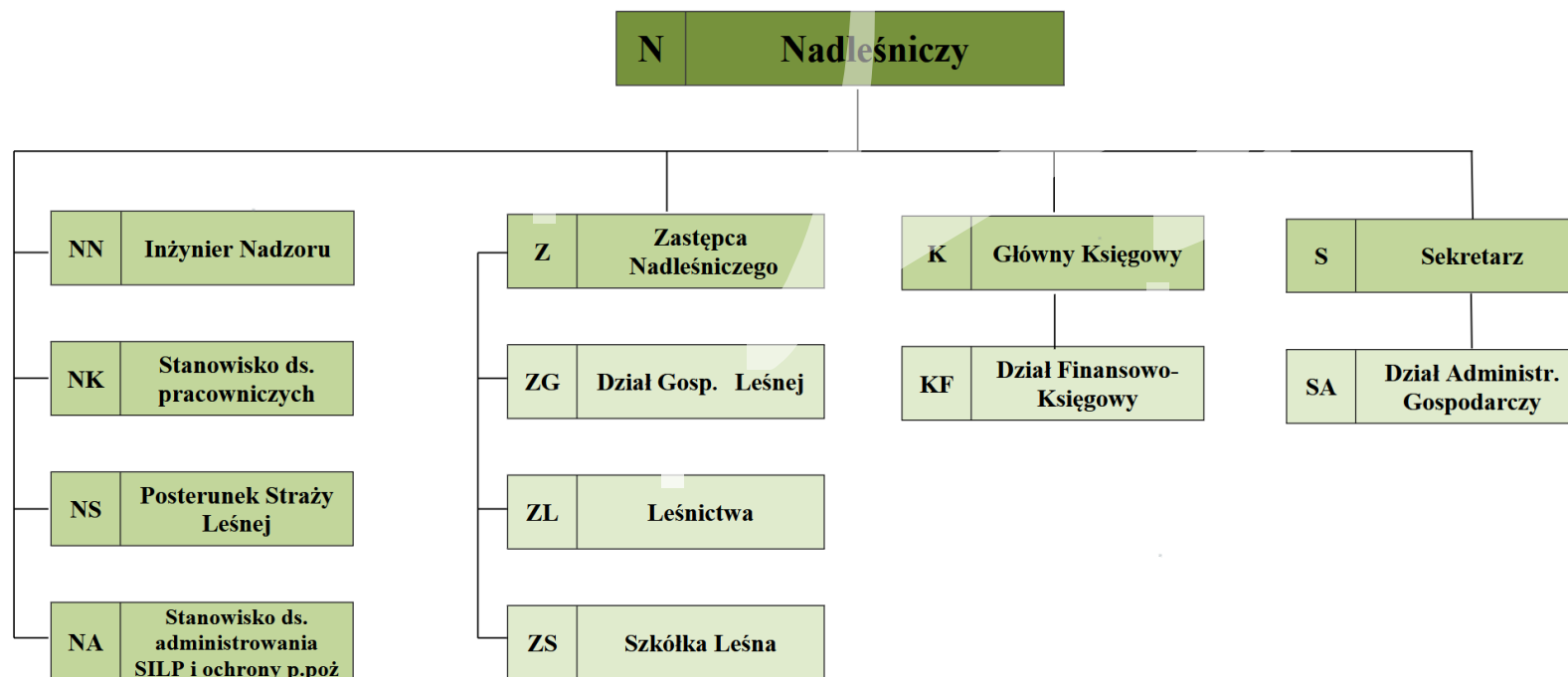


Rezerwat przyrody: Buki Zdroiskie
im. Lucjana Agapowa



Załącznik nr 1
do Regulaminu organizacyjnego
Nadleśnictwa Kłodawa

SCHEMAT ORGANIZACYJNY NADLEŚNICTWA KŁODAWA





- liczba leśnictw: 11,
- liczba pracowników: 54,
- specyficzne rodzaje działalności: szkółka leśna w Wojcieszycach,
- realizacja nadzoru nad gosp. leśną w lasach niestanowiących własności Skarbu Państwa:

Starostwo Powiatowe: 108 ha

Miasto Gorzów Wlkp.: 5 ha.



Plan urządzenia lasu – podstawa działalności Nadleśnictwa

To kluczowy dokument określający zasady gospodarki leśnej i podstawa naszego działania. Opracowany **na 10 lat (1.01.2022. - 31.12.2031.)** Obejmuje całe nadleśnictwo, ale indywidualne planowanie dotyczy wydzieleń, czyli kilkuhektarowych, jednolitych fragmentów lasu. Takich wydzieleń jest w naszym nadleśnictwie ponad 6 000.

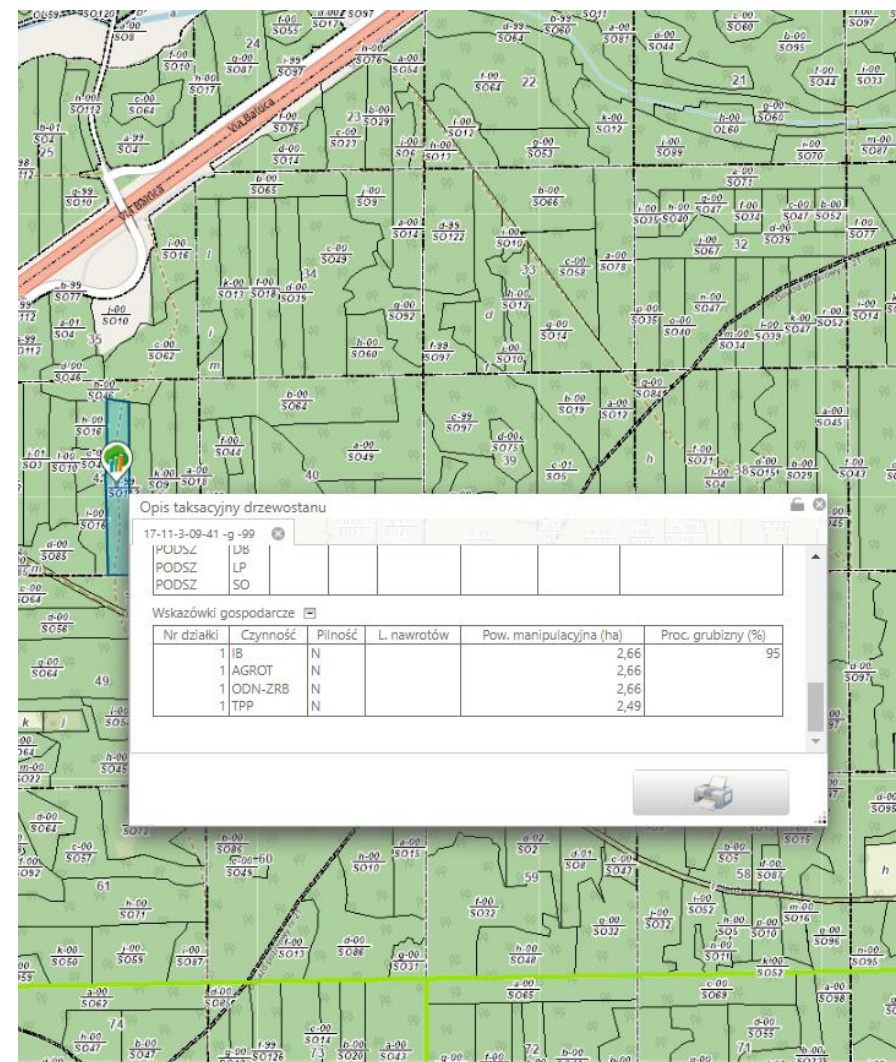
Plan wykonali specjaliści spoza Lasów Państwowych. Zatwierdził Minister Klimatu i Środowiska.

Plan zawiera opis i ocenę stanu lasu oraz cele, zadania i metody prowadzenia gospodarki leśnej. Proces jego tworzenia i zatwierdzania jest precyzyjnie uregulowany i angażuje różne podmioty oraz społeczeństwo.

W jakim celu wykonujemy plan?

- **Zrównoważone zarządzanie lasami** – zapewnienie równowagi między ochroną przyrody a użytkowaniem lasów
- **Ochrona ekosystemów leśnych** – uwzględnienie obszarów chronionych i działań na rzecz bioróżnorodności
- **Planowanie pozyskania drewna** – określenie, ile drewna można pozyskać, bez naruszania stabilności lasów
- **Dostosowanie gospodarki leśnej do warunków środowiskowych** – uwzględnienie klimatu, gleby i zasobów wodnych

- **Działamy transparentnie.** Dlatego przy tworzeniu planu odbywają się konsultacje społeczne. Gotowy plan podlega strategicznej ocenie oddziaływania na środowisku i jest opiniowany przez RDOŚ, IOŚ
- **Każdy ma wgląd do planu.** Plan urządzenia lasu umieszczamy w internetowym BIP. Do pobrania udostępniamy opis nadleśnictwa (elaborat) i program ochrony przyrody <https://www.gov.pl/web/nadlesnictwo-klodawa/plan-urzadzenia-lasu>
- **Sprawdź, co zaplanowaliśmy w znanym Ci fragmencie lasu.**
Treść planu trafia także do Banku Danych o Lasach (bdl.lasy.gov.pl). Tutaj każdy może zapoznać się z charakterystyką wybranego wydzielenia leśnego i sprawdzić, jakie prace będziemy prowadzić w tym fragmencie lasu





Jak powstaje plan? Lokalny zespół współpracy





Rozmiar zadań zapisanych w planie urządzenia lasu dla całego obszaru Nadleśnictwa na 10 lat (2022-2031)

- etat miąższościowy użytków rębnych: 689 984 m³;
- etat powierzchniowy cięć w użytkowaniu przedrębnym 8 640,72 ha wraz z szacunkowym pozyskaniem 425 000 m³;
- etat masowy dla całego obszaru Nadleśnictwa na 10 lat: **1 114 984** m³
- projektowana powierzchnia zalesień i odnowień **2 000,75** ha;
- projektowana powierzchni pielęgnowania lasu **3 207,08** ha;



Warszawa, dnia 09-06-2022 r.

Minister Klimatu i Środowiska

DLL-WGL.8100.14.2022.LP
2076556.7722164.6183306

Pan
Józef Kubica
p.o. Dyrektora Generalnego
Lasów Państwowych

Na podstawie art. 22 ust. 1 ustawy z dnia 28 września 1991 r. o lasach (Dz. U. z 2022 r. poz. 672), po rozpatrzeniu wniosku Dyrektora Generalnego Lasów Państwowych z dnia 29 kwietnia 2022 r. znak ZU.6004.13.2022, **zatwierdzam** plan urządzenia lasu sporządzony dla Nadleśnictwa Kłodawa w Regionalnej Dyrekcji Lasów Państwowych w Szczecinie, na lata 2022 – 2031.

Przedmiotowy plan zawiera:

1. opis lasów i gruntów przeznaczonych do zalesienia, wg stanu na dzień 1 stycznia 2022 r., o powierzchni łącznej 17 904,20 ha,
2. analizę gospodarki leśnej w minionym okresie,
3. program ochrony przyrody,
4. określenie zadań dotyczących:
 - etatu mięszszościowego użytków rębnych w ilości 689 984 m³ grubizny drewna netto,
 - powierzchniowego etatu cięć w użytkowaniu przedrębnym – 8 640,72 ha z szacunkowym pozyskaniem w drzewostanach przeznaczonych do użytkowania przedrębnego – 425 000 m³ grubizny drewna netto,
 - projektowanej powierzchni zalesień i odnowień – 2 194,80 ha,
 - projektowanej powierzchni pielęgnowania lasu – 11 311,57 ha,
 - ochrony lasu, w tym również zadań ochrony przeciwpozarowej,
 - gospodarki łowieckiej,
 - potrzeb w zakresie infrastruktury technicznej.

Regionalny Dyrektor Ochrony Środowiska w Gorzowie Wielkopolskim pismem z dnia 10 lutego 2022 r. znak WPN-II.410.2.2022.DJ1 oraz Lubuski Państwowy Wojewódzki Inspektor Sanitarny w Gorzowie Wielkopolskim pismem z dnia 23 lutego 2022 r. znak NZ.9022.30.2022.AD, działając na podstawie art. 54 ust. 1 ustawy z dnia 3 października 2008 r. o udostępnianiu informacji o środowisku i jego ochronie, udziale społeczeństwa w ochronie środowiska oraz o ocenach oddziaływania na środowisko (Dz. U. z 2022 r. poz. 1029), zaopiniowali projekt planu urządzenia lasu dla Nadleśnictwa Kłodawa na lata 2022 – 2031 wraz z prognozą oddziaływania na środowisko.

Z up. Ministra

Edward Siarka
Sekretarz Stanu
Ministerstwo Klimatu i Środowiska
/ – podpisany cyfrowo/



Część II

**Co się działo w Nadleśnictwie –
- podsumowanie roku 2025**



Pozyskanie drewna

	Nadleśnictwo	Gmina Kłodawa	Gmina Santok	Gmina Zwierzyn	Miasto Gorzów Wlkp.
Użytkowanie rębne:	68 478,01 m ³	56 766,03 m ³	11 711,98 m ³	0 m ³	
Użytkowanie przedrębne:	44 262,66 m ³	34 855,19 m ³	8 486,04 m ³	802 m ³	
Użytki przygodne:	2 579,26 m ³	1 638,19 m ³	897,93 m ³	0 m ³	43,14 m ³
Sortymenty					
Drewno wielkowymiarowe:	45 658,90 m ³				
Drewno średniowymiarowe:	65 846,12 m ³				
Drewno małowymiarowe:	3 814,91 m ³				

Drewno opałowe

S4 (wałki opałowe) – 7 417,91 m³, ceny od 53 zł – do 216 zł w zależności od gatunku

M2 (gałęziówka) – 3 368,64 m³, cena od 16 zł – do 40 zł w zależności od rodzaju rębni



Umowa	Data zawarcia	Data realizacji	WYKONAWCA	Zrealizowana wartość umowy (zł)	Pakiety leśnictwami	Gminy w zasięgu działania ZUL
SA.271.35.2023	2023-12-18	2025-12-31	"JEMIOŁA" Genowefa Makszanowska	4 618 338	Santocko, Kłodawa	M. Gorzów Wielkopolski, Kłodawa
SA.271.37.2023	2023-12-29	2025-12-31	Zakład Usług Leśnych ZEGAR RYSZARD	3 510 916	Dzicz, Gospod. Szkółkarskie	Kłodawa, Santok
SA.271.2.2024	2024-01-09	2025-12-31	USŁUGI LEŚNE Wioletta Maścianica	4 205 551	Zielęcín, Rybakowo	Kłodawa
SA.271.31.2024	2024-12-20	2026-12-31	USŁUGI LEŚNE Wioletta Maścianica	2 227 176	Lubociesz, Łośno	Kłodawa
SA.271.32.2024	2024-12-20	2026-12-31	Zakład Usług Leśnych DANIEL ZABOJSCA	2 233 891	Nierzým, Różanki	Kłodawa, Santok
SA.271.33.2024	2024-12-20	2026-12-31	USŁUGI LEŚNE Wioletta Maścianica	2 598 355	Zdroisk, Płomykowo	Kłodawa, Santok, Zwierzyn



Nabywcy drewna

Odbiorcy	ilość (m3)	Wartość (zł)	Liczba firm/klientów
dostawy do jednostek własnej RDLP	830,29	173 896,59	3
sprzedaż na umowy do klientóv krajowych	62 846,34	19 107 737,94	87
rozchód na deputaty	724,12	132 061,59	
rozchód na własne potrzeby	459,54	34 252,90	
odbiorcy indywidualni	7 696,57	941 931,91	Liczba asygnat 723
odbiorcy zagraniczni	44 232,05	11 273 694,60	5

Nabywcy lokalni:

- ELGERON PLUS S.C J.KRUPIEŃCZYK A.WOŹNIAK-KRUPIEŃCZYK
- PPUH 'EURO-DREW' Karasiewicz Dariusz
- LUK-TRAK Łukasz Marzewski
- PPHU „SYLWIA” Krzysztof Pokorski
- STASZKO STEFAN Zakład Produkcyjno-Handlowy
- WYTWÓRNIA OKLEIN DRZEWNÝCH ANDRZEJ PILARSKI
- ZAKŁAD PRODUKCJI OKLEIN DRZEWNÝCH,TOMASZ SKWARCZEWSKI
- PPHU Arkadiusz Nikodem
- Zakład Usług Leśnych EKO-LAS Krzysztof Guszpít



Hodowla i ochrona lasu

	Nadleśnictwo	Gmina Kłodawa	Gmina Santok	Gmina Zwierzyn	Miasto Gorzów Wlkp.
Odnowienia	220 ha	163 ha	57 ha	0 ha	
Trzebieże	902 ha	750 ha	138 ha	14,81 ha	
Czyszczenia	327 ha	246 ha	80 ha	0 ha	
Pielęgnowanie upraw	351 ha	276 ha	76 ha	0 ha	
Ochrona przed gryzoniami	22 ha	22 ha			
Ochrona przed zwierzyną	607 ha	515 ha	87 ha	1 ha	2 ha
Ograniczenie liczebności szkodliwych owadów	10 ha	10 ha			
Zbieranie śmieci	225 m3				



Ochrona przyrody

Koszty ochrony przyrody:

- zwalczaliśmy IGO (barszcz Sosnowskiego),
- Wyłożyliśmy 550 kg karmy dla ptaków
- Wywiesiliśmy 220 nowych budek lęgowych dla ptaków, a 1519 budek wyczyściliśmy

	Nadleśnictwo
Koszty ochrony przyrody (bez kosztów osobowych pracowników SL)	37 357 zł

- Koszty osobowe wynikające z czasu pracy poświęconego na czynności służbowe dotyczące ochrony przyrody.



Wspólne i własne przedsięwzięcia:

- Bieg Trzech Jezior,
- Udział w Kłodawskiej Majówce,
- Msza Hubertowska w Kłodawie,
- Msza Hubertowska w Zdroisku,
- społeczne sadzenie lasu z mieszkańcami Gminy Kłodawa w ramach akcji „Posadź las na 100 – lecie Lasów Państwowych”,
- Wydarzenie „Co w lesie huczy?”,
- Wsparcie świątecznego konkursu w Gminnym Przedszkolu w Kłodawie,
- Współpraca z mediami w celu promocji zrównoważonej gospodarki leśnej,
- Współudział w festynie rodzinnym „Mali Gorzowiacy”,
- Współudział z ZO PZŁ Gorzów Wlkp. w akcji zbierania kasztanów,



- Udział w ogólnopolskiej akcji „Cała Polska Czyta Dzieciom”,
- Udział w 28 Międzynarodowym Festiwalu Tańca FOLK HARBOR,
- Uczestnictwo w Europejskich Targach Łowiectwa, Winiarstwa i Produktu Regionalnego EKONATURA,
- Wsparcie wydarzenia sportowego SZUTROZA,
- Organizacja Regionalnego Turnieju Piłki Siatkowej o Puchar Dyrektora RDLP w Szczecinie,
- Wsparcie lokalnych szkół, przedszkoli, organizacji społecznych,
- „Z rodziną w lesie” – współorganizacja konkursu realizowanego w Przedszkolu Gminnym w Kłodawie.



Podsumowanie działalności edukacyjnej

Forma edukacji	Ogółem			w tym:			
	Liczba zajęć ³	Liczba uczestników	Udział % uczestników	Dzieci przedszkolne 3 do 6 lat	Dzieci i młodzież szkół podstawowych 7-15 lat	Młodzież szkół ponadpodstawowych 16-19 lat	Studenci i dorośli, powyżej 19 lat
Zajęcia terenowe i wycieczki z przewodnikiem	47	1 673	27,8	792	767	37	77
Zajęcia w izbie leśnej nadl.	40	1 282	21,3	373	767	43	99
Spotkania z leśnikiem w szkołach/przedszkolach	11	1 004	16,7	808	196	0	0
Spotkania edukacyjne z leśnikiem poza szkołą (w Domu Kultury, Muzeum, Urzędzie Gminy itp.)	3	530	8,8	530	0	0	0
Konkursy leśne (wiedzy, plastyczne, literackie itp.) ²	1	14	0,2	14	0	0	0
Akcje, imprezy okolicznościowe	13	1 523	25,3	212	255	311	745
Wystawy edukacyjne	0	0	0,0	0	0	0	0
Razem	X	6 026	100,0	2 729	1 985	391	921
Inne, np. festyny, targi itp. ¹	X	1 200		X	X	X	X



KOSZTY	Koszt własny (zł)	PRZYCHODY	Przychód (zł)
RAZEM	31 804 854,94	RAZEM	32 644 895,58
Pozyskanie i zrywka drewna	9 626 831,64	Sprzedaż drewna	31 498 178,14

Inne obciążenia podatkowe:

- obowiązkowa wpłata do Budżetu Państwa ze sprzedaży drewna – 626 467 zł
- podatek VAT odprowadzony do Urzędu Skarbowego – 3 327 933 zł



PODATKI LOKALNE - PODATEK LEŚNY, ROLNY I PODATEK OD NIERUCHOMOŚCI

Konto	Nazwa konta/gminy	Wartość podatku (zł)
221	Rozrachunki z tytułu podatku leśnego	797 002,00
22100573	GMINA KŁODAWA	644 556,00
22100654	GMINA ZWIERZYN	1 328,00
22100790	GMINA SANTOK	149 277,00
22102813	MIASTO GORZÓW WLKP.- URZĄD MIASTA	1 841,00
224	Rozrachunki z tytułu podatku od nieruchomości	321 448,00
22400573	GMINA KŁODAWA	212 733,00
22400654	GMINA ZWIERZYN	4 920,00
22400790	GMINA SANTOK	103 793,00
22400915	MIASTO GORZÓW WLKP.	2,00
229	Rozrachunki z tytułu podatku rolnego	170,00
22900573	GMINA KŁODAWA	55,00
22900790	GMINA SANTOK	
22902813	MIASTO GORZÓW WLKP.	115,00



Zagrożenia

	Nadleśnictwo	Gmina Kłodawa	Gmina Santok	Gmina Zwierzyn	Miasto Gorzów Wlkp.
Szkody od zwierzyny (łączna powierzchnia uszkodzeń)	25,65 ha	25,65 ha			
Pozyskanie sanitarne	2 618 m ³	1 638 m ³	937 m ³	0 m ³	43 m ³
Ilość pożarów	5	5			
Straty finansowe z tytułu pożarów	12 304,75zł	12 304,75 zł	257,00 zł		



Szkodniki pierwotne, wtórne i półpasozyty

Chrząszcze



SHOT ON MI 10T

Pędraki



Przyplaszczek granatek



Jemiola na sośnie





Chodniki macierzyste i larwalne
kornika drukarza



Chodniki macierzyste
i larwalne kornika sześciózębego



Ocena liczebności samców brudnicy
mniszki z pułapek feromonowych





Gospodarowanie gruntami

Przejęcie gruntu o pow. 4,9536 ha od KOWR - nad rzeką Srebrną

Decyzja ZRID – przekazanie 0,07 ha gruntu pod drogę w Kłodawie – ul. Szkolna

Nadleśnictwo Kłodawa informuje, że jest zainteresowane zakupem lasos lub gruntos przeznaczonych do zalesienia na podstawie art. 37 ustawy z dnia 28 września 1991 r. o lasach, W szczególności, gruntos które:

- bezpośrednio przylegają do gruntos pozostających w zarządzie Lasos Państwowych;
- regulują przebieg granicy polno-leśnej;
- w Ewidencji Powszechnej Gruntos i Budynków zostały sklasyfikowane jako las (Ls). W innym przypadku muszą być przeznaczone do zalesienia w miejscowym planie zagospodarowania przestrzennego lub posiadają decyzję o warunkach zabudowy z przeznaczeniem na prowadzenie gospodarki leśnej;
- posiadają uregulowany stan prawny tj. założoną księgę wieczystą, brak obciążeos na rzecz osób trzecich;
- granice działki są znane, widoczne w terenie i nie są w sporze granicznym z sąsiadami.



Część III

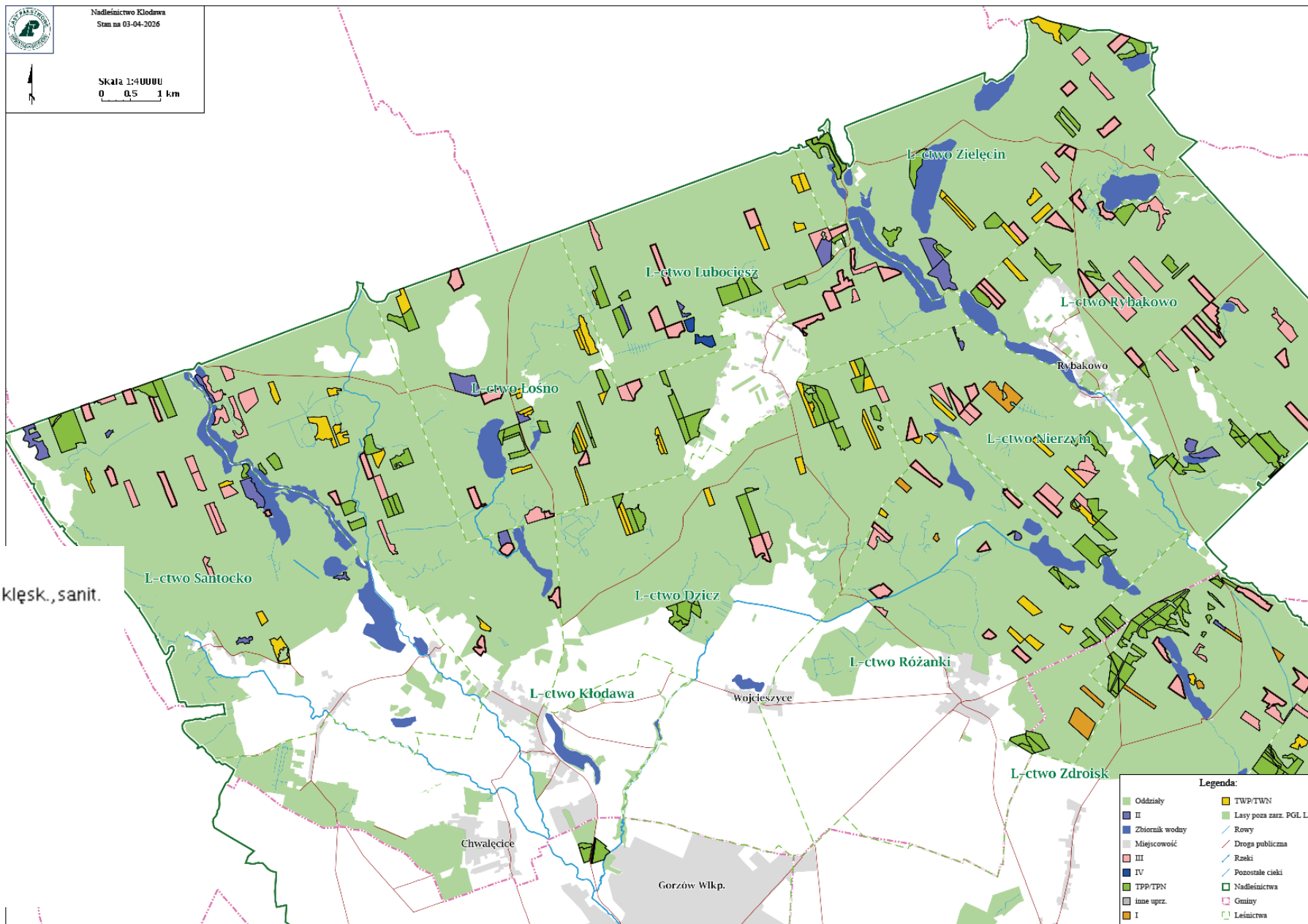
**Co będzie się działo w Nadleśnictwie?
plany 2026**



Pozyskanie drewna – plan dla Nadleśnictwa: 117 000 m³

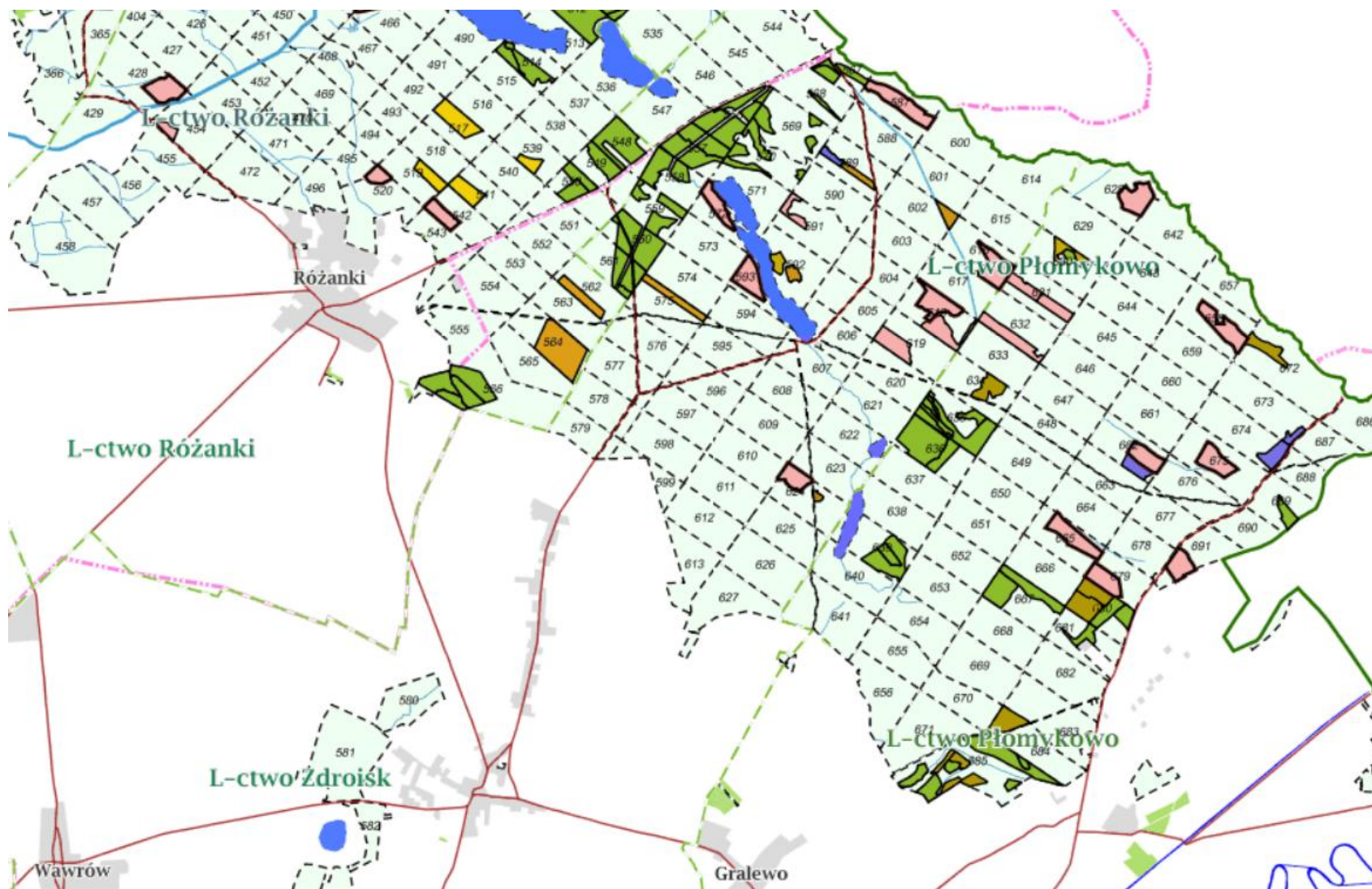
rozmiar zadań w bieżącym roku:

	Nadleśnictwo	Gmina Kłodawa	Gmina Santok	Miasto Gorzów Wlkp.
Użytkowanie rębne:	70 430 m ³	56 644 m ³	13 786 m ³	
Użytkowanie przedrębne:	39 940 m ³	29 915 m ³	9 355 m ³	670 m ³
Użytki przygodne:	6 630 m ³	5 200 m ³	1 390 m ³	40 m ³
Sortymenty				
Drewno wielkowymiarowe:	46 153 m ³	35 772 m ³	10 259 m ³	121 m ³
Drewno średniowymiarowe:	65 647 m ³	51 708 m ³	13 350 m ³	589 m ³
Drewno małowymiarowe:	5 200 m ³	4 278 m ³	922 m ³	0 m ³



- planowane
- uprz., negat., klęsk., sanit.
- inne uprz.
- V
- IV
- III
- II
- I
- CSS
- TPP/TPN
- TWP/TWN
- CP-P

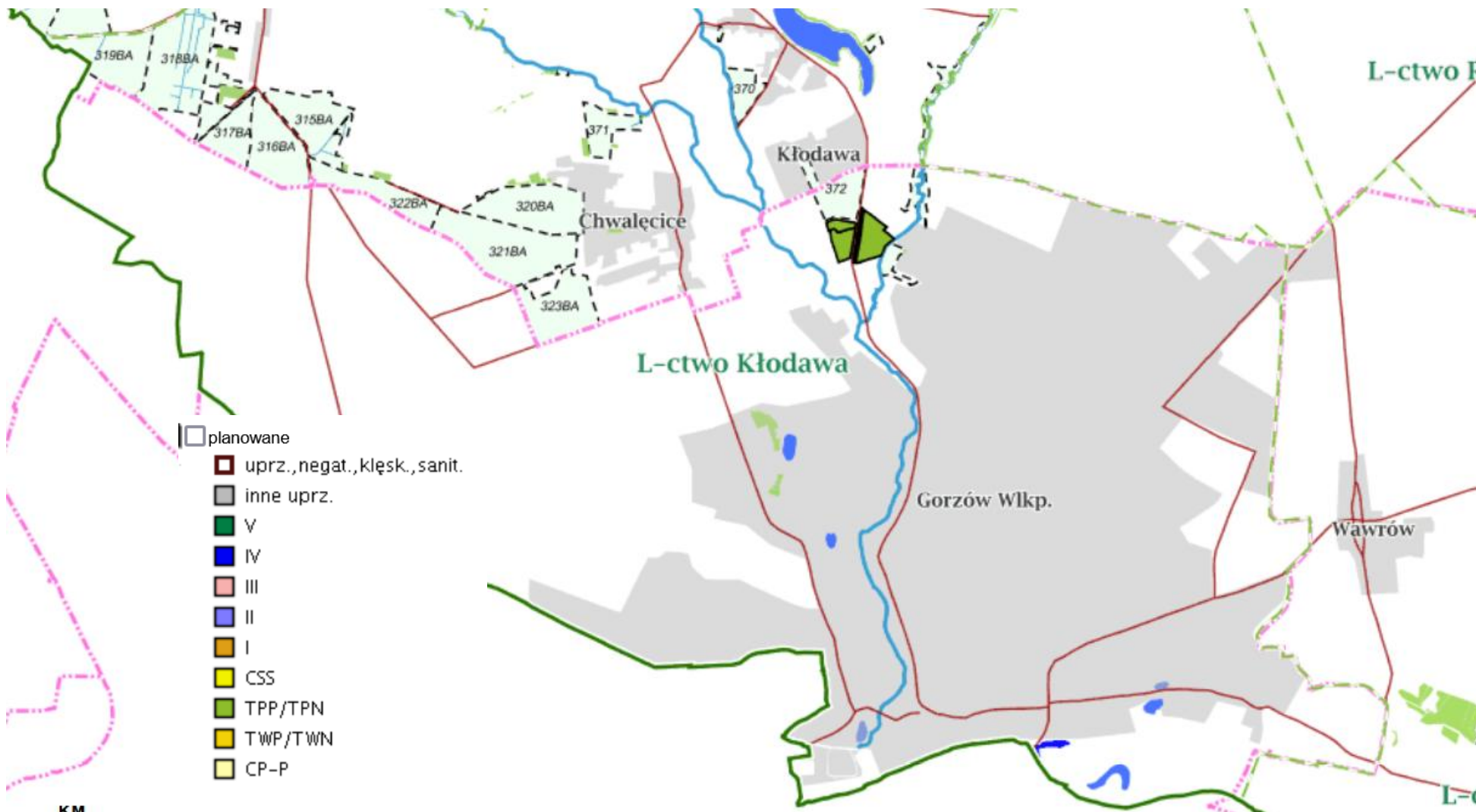
- Legenda:
- Oddziały
 - II
 - Zbiornik wodny
 - Miejscowość
 - III
 - IV
 - TPP/TPN
 - inne uprz.
 - I
 - TWP/TWN
 - Lasy poza zarz. PGL LP
 - Rowy
 - Droga publiczna
 - Raeki
 - Pozostałe cieki
 - Nadleśnictwa
 - Gminy
 - Leśnictwa



- planowane
- uprz., negat., klęsk., sanit.
- inne uprz.
- V
- IV
- III
- II
- I
- CSS
- TPP/TPN
- TWP/TWN
- CP-P



Mapa z planem pozyskania – Miasto Gorzów Wlkp.





Inne zadania gospodarcze

	Nadleśnictwo	Gmina Kłodawa	Gmina Santok	Miasto Gorzów Wlkp.
Odnowienia i zalesienia	195,35 ha	151,96 ha	43,39 ha	
Pielęgnowanie upraw	281,35 ha			
Czyszczenia	256,64 ha	195,53	61,11 ha	
Ochrona przed zwierzyną (grodzenia)	587,59 ha	136,24 ha	26,35 ha	
Ochrona przed gryzoniami	23,87 ha	23,87 ha		



Wydarzenia:

- „Sprzątanie Świata”;
- Spotkanie „Co w lesie huczy”;
- Akcja „Posadź las z Nadleśnictwem Kłodawa”;
- Udział w „Kłodawskiej Majówce”;
- Spacer z leśnikiem i muzealnikiem w ramach obchodów 140 rocznicy urodzin Włodzimierza Korsaka;
- udział w akcji bezpieczne wakacje;
- Bieg Trzech Jezior;
- Koncert muzyki klasycznej – „Chopin w lesie”;
- Msza Hubertowska w Zdroisku;
- Msza Hubertowska w Kłodawie;



- udział w projekcie Kwazar Turystyczny;
- Warsztaty z edukacji leśnej;
- Zajęcia dotyczące życia i twórczości Włodzimierza Korsaka;
- Akcja „Leśnik z Mikołajem choinki rozdaje”;
- Współpraca z mediami w celu promocji zrównoważonej gospodarki leśnej;
- Pogadanki i prelekcje w ramach edukacji przyrodniczo-leśnej;
- Współpraca z mediami w celu promocji zrównoważonej gospodarki leśnej;



Inwestycje w Nadleśnictwie

- Budowa drogi ppoż. nr 12 w leśnictwie Santocko;
- Budowa przepustu w leśnictwie Płomykowo w ramach projektu Małej Retencji Nizinnej – dokumentacja.



Kontakt

- ul. Gorzowska 31
66 – 415 Kłodawa
- klodawa@szczecin.lasy.gov.pl
- media społecznościowe: Facebook, Strona internetowa
- konsultant ds. kontaktów społecznych: Kamil Blask